

Email: info@Scienzainfiore.it - PEC: amministrazione@pec.scienzainfiore.it



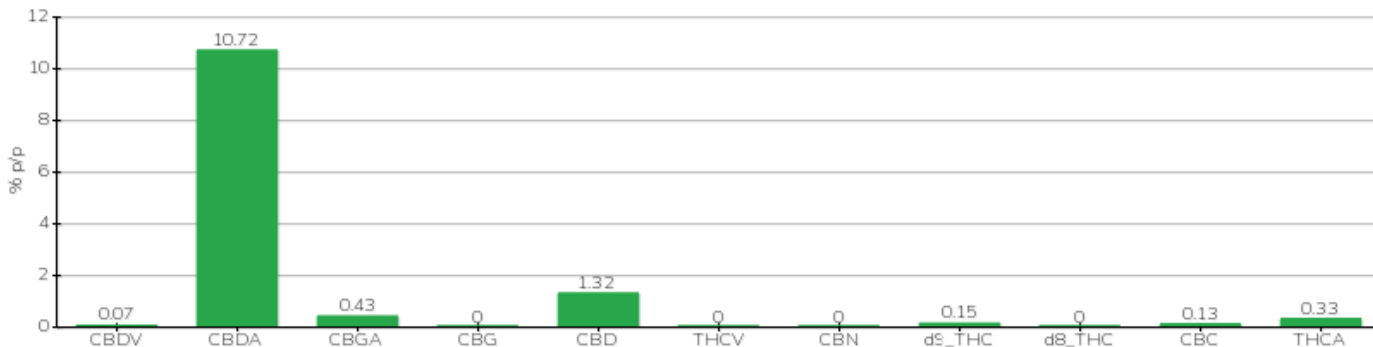
RAPPORT TECHNIQUE

Client	Crystal srl	Étiquette	BML018/1
Date d'acceptation	04/07/2024	Échantillon type	inflorescence
Date d'analyse	04/07/2024	Variété	Muka 76
Code de référence interne	CRY0407.A.1	Aucun Tag	B33716202100001
Méthode analytique	HPLC - HS - Rev.2	Échantillonnage	par le client
Parcelle			

Note

Paramètre	% p/p	Méthode
CBDV	0.07%	HPLC-UV
CBDA	10.72%	HPLC-UV
CBGA	0.43%	HPLC-UV
CBG	<0.01%	HPLC-UV
CBD	1.32%	HPLC-UV
THCV	<0.01%	HPLC-UV
CBN	<0.01%	HPLC-UV
d9_THC	0.15%	HPLC-UV
d8_THC	<0.01%	HPLC-UV
CBC	0.13%	HPLC-UV
THCA	0.33%	HPLC-UV
CBD TOTAL	10.72%	CALCULÉ
CBG TOTAL	0.37%	CALCULÉ
THC TOTAL	0.44%	CALCULÉ

ÉCHANTILLON ANALYSE: Muka 76(3.00gr)



Pineto

08/07/2024