

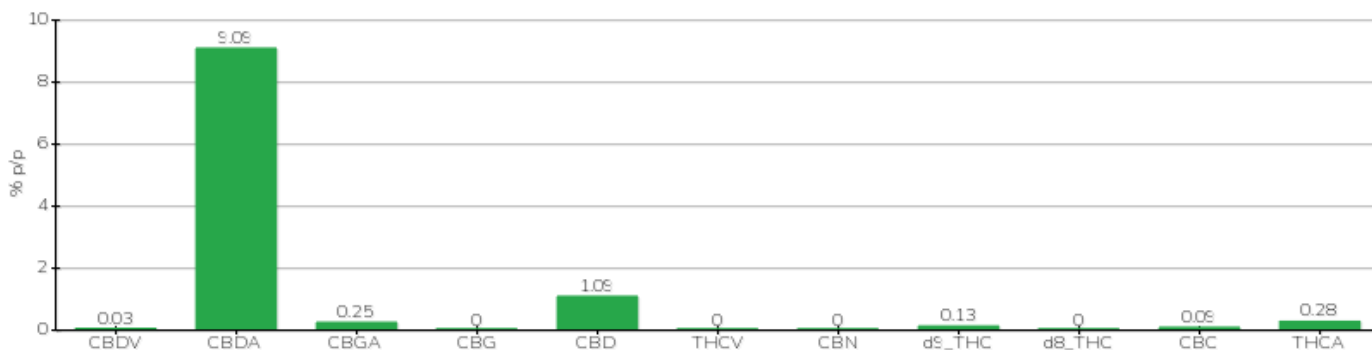
## RAPPORT TECHNIQUE

Client	Crystal srl	Étiquette	BML002/5
Date d'acceptation	04/07/2024	Échantillon type	inflorescence
Date d'analyse	04/07/2024	Variété	Finola
Code de référence interne	CRY0407.A.3	Aucun Tag	DE168-2700792
Méthode analytique	HPLC - HS - Rev.2	Échantillonnage	par le client
Parcelle			

### Note

Paramètre	% p/p	Méthode
CBDV	0.03%	HPLC-UV
CBDA	9.09%	HPLC-UV
CBGA	0.25%	HPLC-UV
CBG	<0.01%	HPLC-UV
CBD	1.09%	HPLC-UV
THCV	<0.01%	HPLC-UV
CBN	<0.01%	HPLC-UV
d9_THC	0.13%	HPLC-UV
d8_THC	<0.01%	HPLC-UV
CBC	0.09%	HPLC-UV
THCA	0.28%	HPLC-UV
<b>CBD TOTAL</b>	<b>9.05%</b>	<b>CALCULÉ</b>
<b>CBG TOTAL</b>	<b>0.22%</b>	<b>CALCULÉ</b>
<b>THC TOTAL</b>	<b>0.38%</b>	<b>CALCULÉ</b>

ÉCHANTILLON ANALYSE: Finola(3.00gr)



Pineto

08/07/2024