

Email: info@Scienzainfiore.it - PEC: amministrazione@pec.scienzainfiore.it

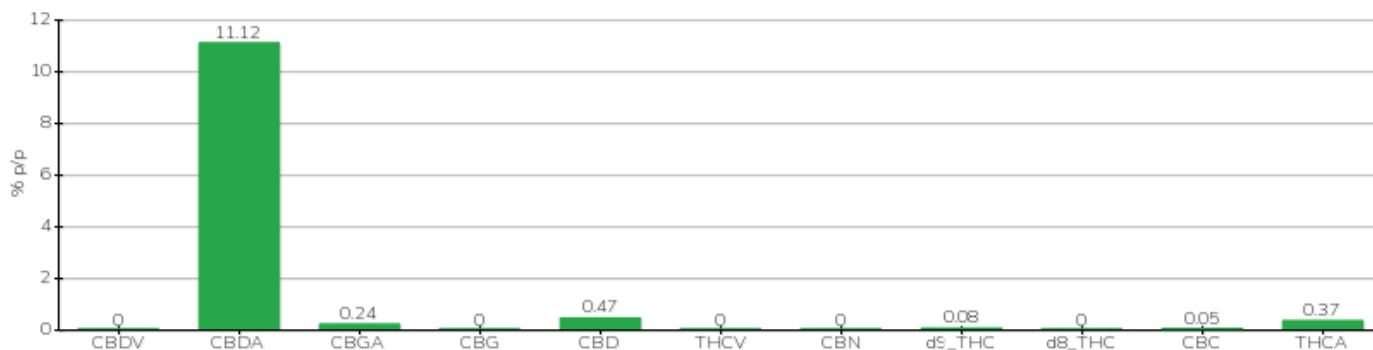
RAPPORT TECHNIQUE

Client	Crystal srl	Étiquette	BML150
Date d'acceptation	11/12/2023	Échantillon type	inflorescence
Date d'analyse	11/12/2023	Variété	Silvana
Code de référence interne	CRY112.7	Aucun Tag	B27818201700001
Méthode analytique	HPLC - HS - Rev.2	Échantillonnage	par le client
Parcelle			

Note

Paramètre	% p/p	Méthode
CBDV	<0.01%	HPLC-UV
CBDA	11.12%	HPLC-UV
CBGA	0.24%	HPLC-UV
CBG	<0.01%	HPLC-UV
CBD	0.47%	HPLC-UV
THCV	<0.01%	HPLC-UV
CBN	<0.01%	HPLC-UV
d9_THC	0.08%	HPLC-UV
d8_THC	<0.01%	HPLC-UV
CBC	0.05%	HPLC-UV
THCA	0.37%	HPLC-UV
CBD TOTAL	10.23%	CALCULÉ
CBG TOTAL	0.21%	CALCULÉ
THC TOTAL	0.40%	CALCULÉ

ÉCHANTILLON ANALYSE: Silvana (3.00gr)



Pineto

14/12/2023