

Email: info@Scienzainfiore.it - PEC: amministrazione@pec.scienzainfiore.it



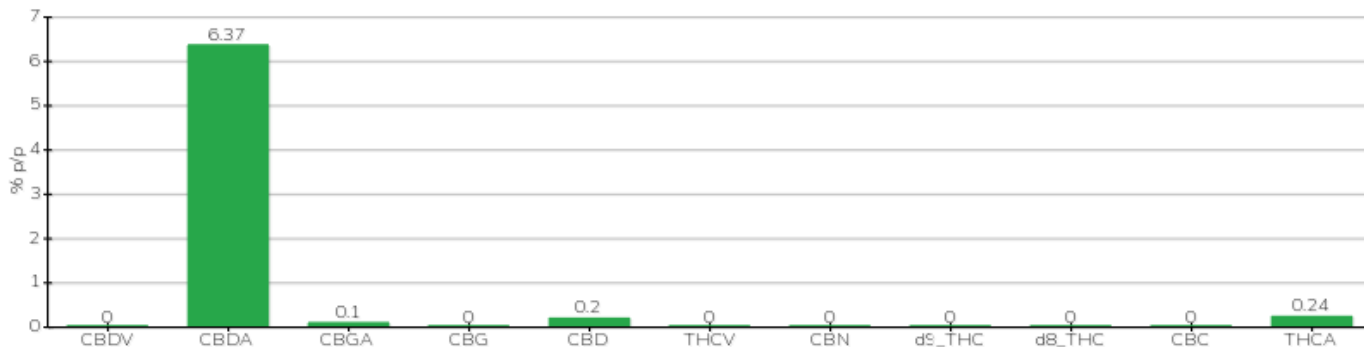
# RAPPORT TECHNIQUE

Client	Crystal srl	Étiquette	BML178
Date d'acceptation	24/05/2024	Échantillon type	inflorescence
Date d'analyse	27/05/2024	Variété	CS
Code de référence interne	CRY2405.4	Aucun Tag	B30498202000003
Méthode analytique	HPLC - HS - Rev.2	Échantillonnage	par le client
Parcelle			

## Note

Paramètre	% p/p	Méthode
CBDV	<0.01%	HPLC-UV
CBDA	6.37%	HPLC-UV
CBGA	0.10%	HPLC-UV
CBG	<0.01%	HPLC-UV
CBD	0.20%	HPLC-UV
THCV	<0.01%	HPLC-UV
CBN	<0.01%	HPLC-UV
d9_THC	<0.01%	HPLC-UV
d8_THC	<0.01%	HPLC-UV
CBC	<0.01%	HPLC-UV
THCA	0.24%	HPLC-UV
<b>CBD TOTAL</b>	<b>5.78%</b>	<b>CALCULÉ</b>
<b>CBG TOTAL</b>	<b>0.09%</b>	<b>CALCULÉ</b>
<b>THC TOTAL</b>	<b>0.21%</b>	<b>CALCULÉ</b>

ÉCHANTILLON ANALYSE: CS(3.00gr)



Pineto

27/05/2024