

Email: info@Scienzainfiore.it - PEC: amministrazione@pec.scienzainfiore.it



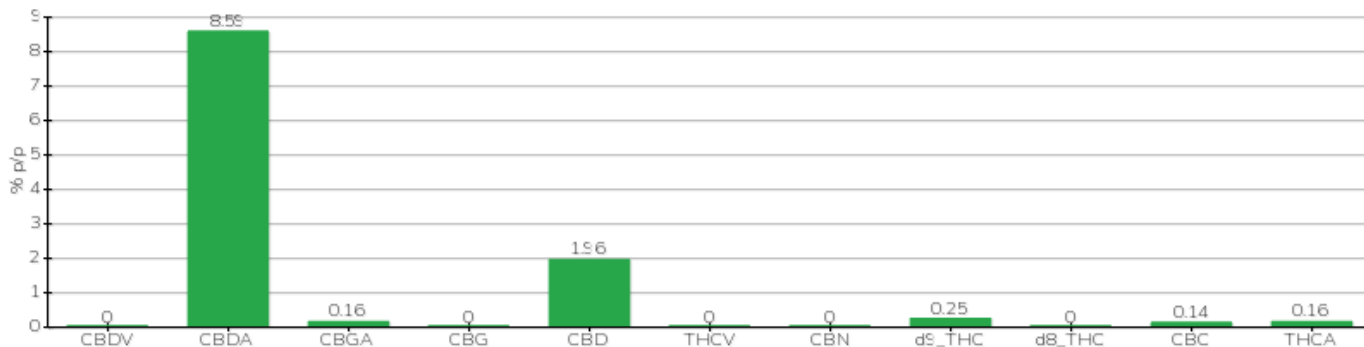
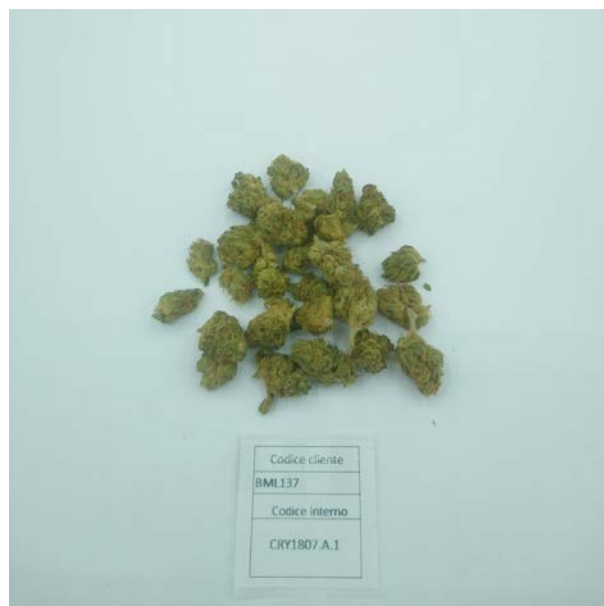
RAPPORT TECHNIQUE

Client	Crystal srl	Étiquette	BML137
Date d'acceptation	18/07/2024	Échantillon type	inflorescence
Date d'analyse	19/07/2024	Variété	Kompolti
Code de référence interne	CRY1807.A.1	Aucun Tag	B28621202200003
Méthode analytique	HPLC - HS - Rev.2	Échantillonnage	par le client
Parcelle			

Note

Paramètre	% p/p	Méthode
CBDV	<0.01%	HPLC-UV
CBDA	8.59%	HPLC-UV
CBGA	0.16%	HPLC-UV
CBG	<0.01%	HPLC-UV
CBD	1.96%	HPLC-UV
THCV	<0.01%	HPLC-UV
CBN	<0.01%	HPLC-UV
d9_THC	0.25%	HPLC-UV
d8_THC	<0.01%	HPLC-UV
CBC	0.14%	HPLC-UV
THCA	0.16%	HPLC-UV
CBD TOTAL	9.50%	CALCULÉ
CBG TOTAL	0.14%	CALCULÉ
THC TOTAL	0.39%	CALCULÉ

ÉCHANTILLON ANALYSE: Kompolti(3.00gr)



Pineto

23/07/2024