

Email: info@Scienzainfiore.it - PEC: amministrazione@pec.scienzainfiore.it

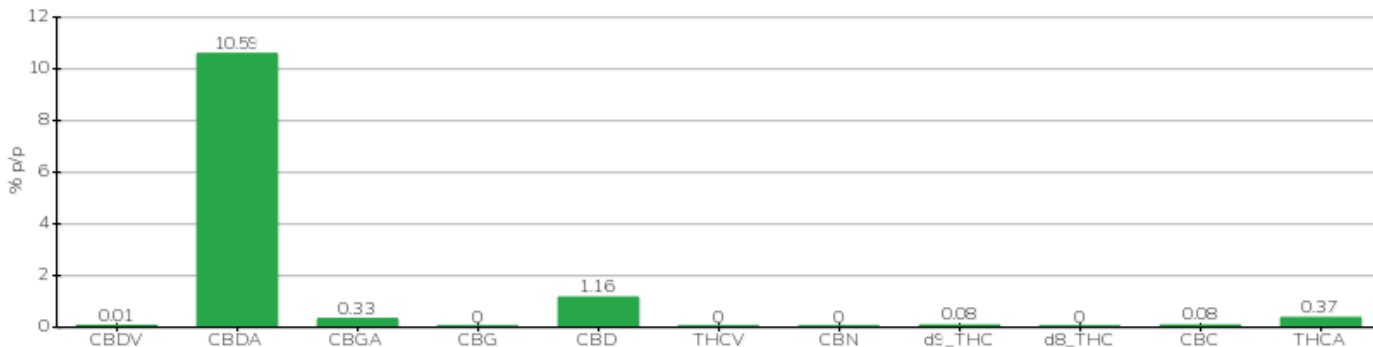
RAPPORT TECHNIQUE

Client	Crystal srl	Étiquette	BML117
Date d'acceptation	18/10/2023	Échantillon type	inflorescence
Date d'analyse	20/10/2023	Variété	Finola
Code de référence interne	CRY1810.A.4	Aucun Tag	B28613202200001
Méthode analytique	HPLC - HS - Rev.2	Échantillonnage	par le client
Parcelle			

Note

Paramètre	% p/p	Méthode
CBDV	<0.01%	HPLC-UV
CBDA	10.59%	HPLC-UV
CBGA	0.33%	HPLC-UV
CBG	<0.01%	HPLC-UV
CBD	1.16%	HPLC-UV
THCV	<0.01%	HPLC-UV
CBN	<0.01%	HPLC-UV
d9_THC	0.08%	HPLC-UV
d8_THC	<0.01%	HPLC-UV
CBC	0.08%	HPLC-UV
THCA	0.37%	HPLC-UV
CBD TOTAL	10.44%	CALCULÉ
CBG TOTAL	0.29%	CALCULÉ
THC TOTAL	0.41%	CALCULÉ

ÉCHANTILLON ANALYSE: Finola(3.00gr)



Pineto 20/10/2023