

Email: info@Scienzainfiore.it - PEC: amministrazione@pec.scienzainfiore.it



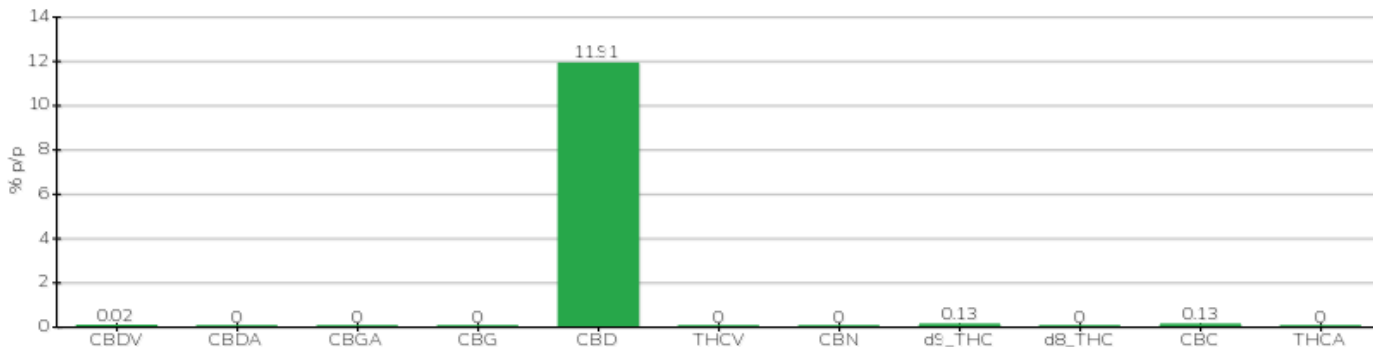
RAPPORT TECHNIQUE

Client	Crystal srl	Étiquette	L0124141
Date d'acceptation	24/05/2024	Échantillon type	A moitié fini
Date d'analyse	27/05/2024	Variété	NA
Code de référence interne	CRY2405.8	Aucun Tag	NA
Méthode analytique	HPLC - HS - Rev.2	Échantillonnage	par le client
Parcelle			

Note

Paramètre	% p/p	Méthode
CBDV	0.02%	HPLC-UV
CBDA	<0.01%	HPLC-UV
CBGA	<0.01%	HPLC-UV
CBG	<0.01%	HPLC-UV
CBD	11.91%	HPLC-UV
THCV	<0.01%	HPLC-UV
CBN	<0.01%	HPLC-UV
d9_THC	0.13%	HPLC-UV
d8_THC	<0.01%	HPLC-UV
CBC	0.13%	HPLC-UV
THCA	<0.01%	HPLC-UV
CBD TOTAL	11.91%	CALCULÉ
CBG TOTAL	<0.01%	CALCULÉ
THC TOTAL	0.13%	CALCULÉ

ÉCHANTILLON ANALYSE: NA (3.00gr)



Pineto 27/05/2024