

Email: info@Scienzainfiore.it - PEC: amministrazione@pec.scienzainfiore.it



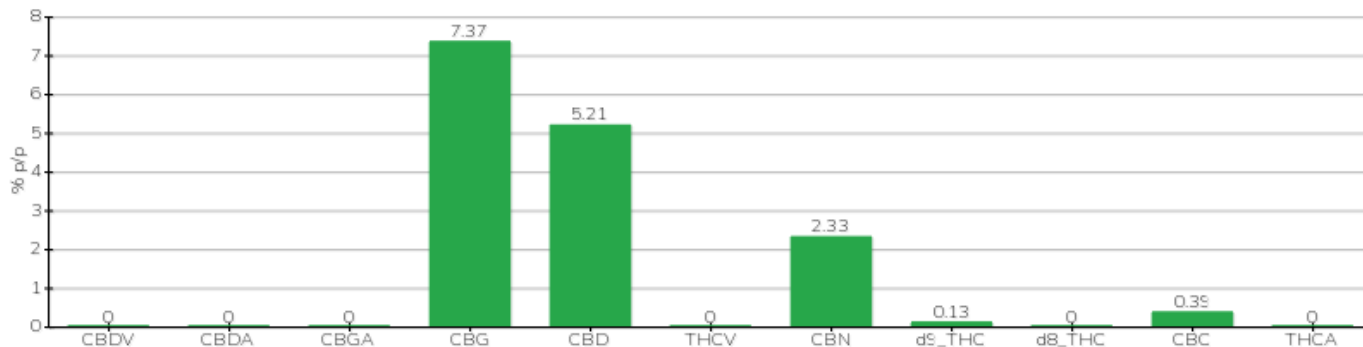
RAPPORT TECHNIQUE

Client	Crystal srl	Étiquette	L0124064
Date d'acceptation	16/05/2024	Échantillon type	A moitié fini
Date d'analyse	17/05/2024	Variété	NA
Code de référence interne	CRY1605.6	Aucun Tag	NA
Méthode analytique	HPLC - HS - Rev.2	Échantillonnage	par le client
Parcelle			

Note

Paramètre	% p/p	Méthode
CBDV	<0.01%	HPLC-UV
CBDA	<0.01%	HPLC-UV
CBGA	<0.01%	HPLC-UV
CBG	7.37%	HPLC-UV
CBD	5.21%	HPLC-UV
THCV	<0.01%	HPLC-UV
CBN	2.33%	HPLC-UV
d9_THC	0.13%	HPLC-UV
d8_THC	<0.01%	HPLC-UV
CBC	0.39%	HPLC-UV
THCA	<0.01%	HPLC-UV
CBD TOTAL	5.21%	CALCULÉ
CBG TOTAL	7.37%	CALCULÉ
THC TOTAL	0.13%	CALCULÉ

ÉCHANTILLON ANALYSE: NA(3.00gr)



Pineto

17/05/2024