

Email: info@Scienzainfiore.it - PEC: amministrazione@pec.scienzainfiore.it



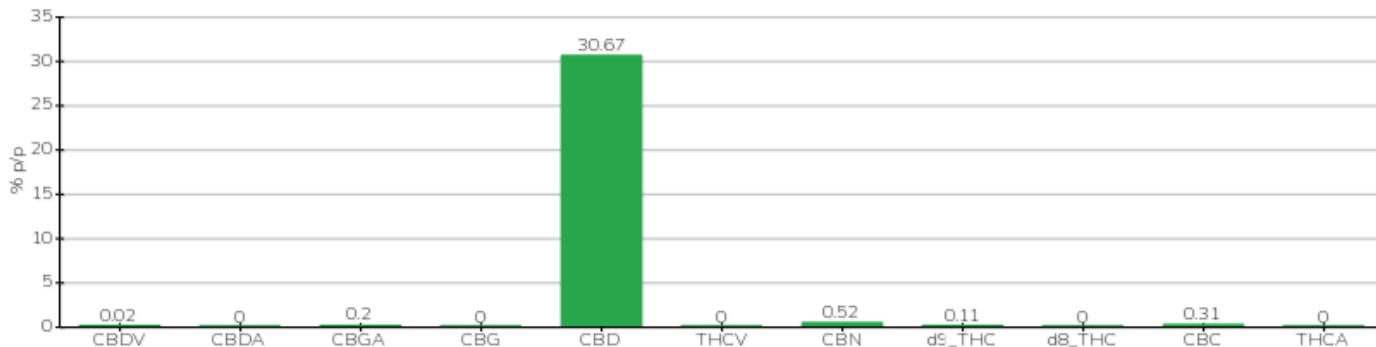
# RAPPORT TECHNIQUE

Client	Crystal srl	Étiquette	L0124071
Date d'acceptation	18/03/2024	Échantillon type	semilavorato
Date d'analyse	18/03/2024	Variété	NA
Code de référence interne	CRY1803.A.1	Aucun Tag	NA
Méthode analytique	HPLC - HS - Rev.2	Échantillonnage	a cura del cliente
Parcelle			

## Note

Paramètre	% p/p	Méthode
CBDV	0.02%	HPLC-UV
CBDA	<0.01%	HPLC-UV
CBGA	0.20%	HPLC-UV
CBG	<0.01%	HPLC-UV
CBD	30.67%	HPLC-UV
THCV	<0.01%	HPLC-UV
CBN	0.52%	HPLC-UV
d9_THC	0.11%	HPLC-UV
d8_THC	<0.01%	HPLC-UV
CBC	0.31%	HPLC-UV
THCA	<0.01%	HPLC-UV
<b>CBD TOTAL</b>	<b>30.67%</b>	<b>CALCULÉ</b>
<b>CBG TOTAL</b>	<b>0.18%</b>	<b>CALCULÉ</b>
<b>THC TOTAL</b>	<b>0.11%</b>	<b>CALCULÉ</b>

ÉCHANTILLON ANALYSE: NA(3.00gr)



Pineto

20/03/2024