

Email: info@Scienzainfiore.it - PEC: amministrazione@pec.scienzainfiore.it



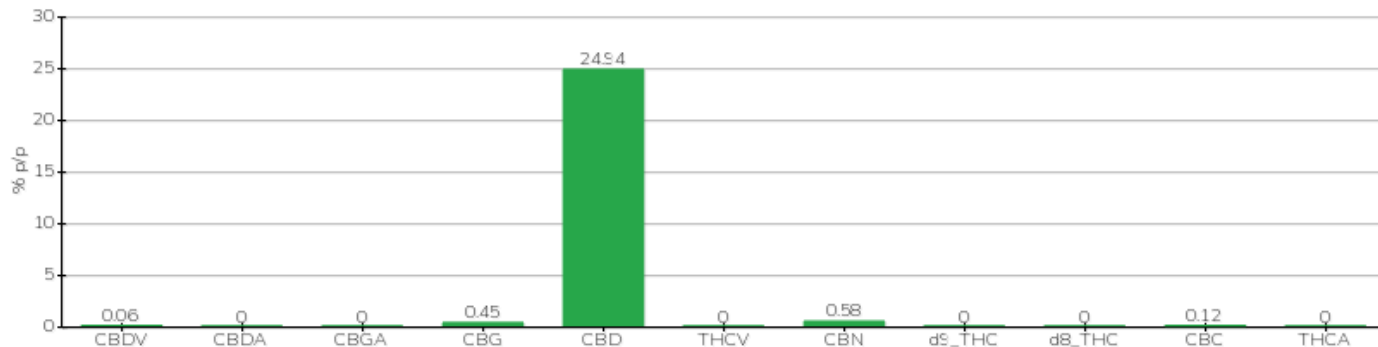
# RAPPORT TECHNIQUE

Client	Crystal srl	Étiquette	L0124010
Date d'acceptation	07/06/2024	Échantillon type	A moitié fini
Date d'analyse	11/06/2024	Variété	NA
Code de référence interne	CRY0706.A.1	Aucun Tag	NA
Méthode analytique	HPLC - HS - Rev.2	Échantillonnage	par le client
Parcelle			

**Note**

Paramètre	% p/p	Méthode
CBDV	0.06%	HPLC-UV
CBDA	<0.01%	HPLC-UV
CBGA	<0.01%	HPLC-UV
CBG	0.45%	HPLC-UV
CBD	24.94%	HPLC-UV
THCV	<0.01%	HPLC-UV
CBN	0.58%	HPLC-UV
d9_THC	<0.01%	HPLC-UV
d8_THC	<0.01%	HPLC-UV
CBC	0.12%	HPLC-UV
THCA	<0.01%	HPLC-UV
<b>CBD TOTAL</b>	<b>24.94%</b>	<b>CALCULÉ</b>
<b>CBG TOTAL</b>	<b>0.45%</b>	<b>CALCULÉ</b>
<b>THC TOTAL</b>	<b>&lt;0.01%</b>	<b>CALCULÉ</b>

ÉCHANTILLON ANALYSE: NA(5.00gr)



Pineto

11/06/2024