

Email: info@Scienzainfiore.it - PEC: amministrazione@pec.scienzainfiore.it

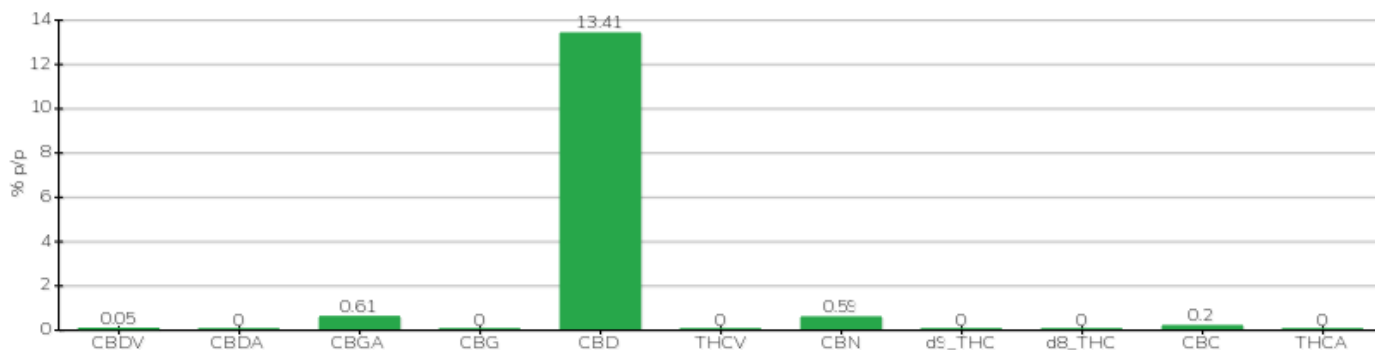
RAPPORT TECHNIQUE

Client	Crystal srl	Étiquette	L0124008
Date d'acceptation	18/01/2024	Échantillon type	A moitié fini
Date d'analyse	18/01/2024	Variété	NA
Code de référence interne	CRY1801.A.2	Aucun Tag	NA
Méthode analytique	HPLC - HS - Rev.2	Échantillonnage	par le client
Parcelle			

Note

Paramètre	% p/p	Méthode
CBDV	0.05%	HPLC-UV
CBDA	<0.01%	HPLC-UV
CBGA	0.61%	HPLC-UV
CBG	<0.01%	HPLC-UV
CBD	13.41%	HPLC-UV
THCV	<0.01%	HPLC-UV
CBN	0.59%	HPLC-UV
d9_THC	<0.01%	HPLC-UV
d8_THC	<0.01%	HPLC-UV
CBC	0.20%	HPLC-UV
THCA	<0.01%	HPLC-UV
CBD TOTAL	13.41%	CALCULÉ
CBG TOTAL	0.54%	CALCULÉ
THC TOTAL	<0.01%	CALCULÉ

ÉCHANTILLON ANALYSE: NA(1.00gr)



Pineto

19/01/2024