

Email: info@Scienzainfiore.it - PEC: amministrazione@pec.scienzainfiore.it



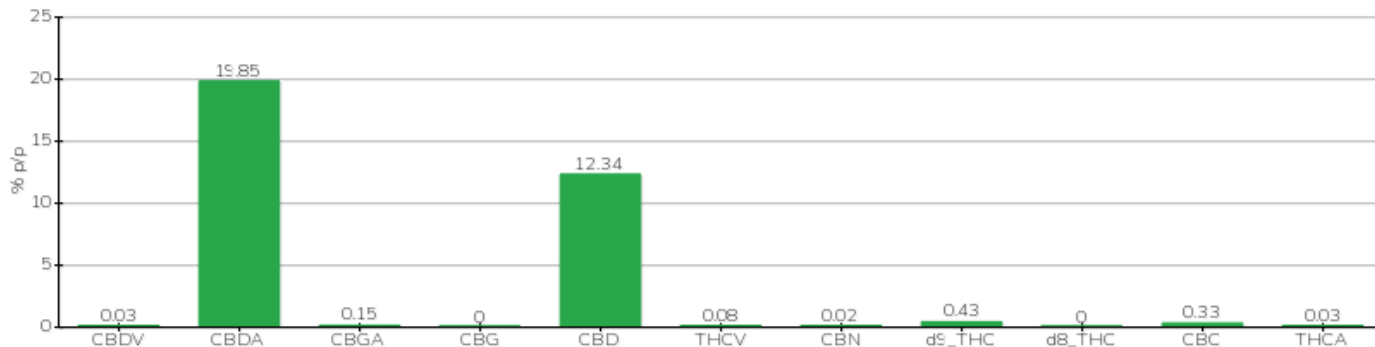
TECHNICAL REPORT

Client	Crystal srl	Étiquette	Bml047
Date d'acceptation	18/04/2024	Échantillon type	biomasse
Date d'analyse	22/04/2024	Variété	Finola
Code de référence interne	CRY1804.3	Aucun Tag	B27733201700001
Méthode analytique	HPLC - HS - Rev.2	Échantillonnage	par le client
Parcelle			

Note

Paramètre	% p/p	Méthode
CBDV	0.03%	HPLC-UV
CBDA	19.85%	HPLC-UV
CBGA	0.15%	HPLC-UV
CBG	<0.01%	HPLC-UV
CBD	12.34%	HPLC-UV
THCV	0.08%	HPLC-UV
CBN	0.02%	HPLC-UV
d9_THC	0.43%	HPLC-UV
d8_THC	<0.01%	HPLC-UV
CBC	0.33%	HPLC-UV
THCA	0.03%	HPLC-UV
CBD TOTAL	29.75%	CALCULÉ
CBG TOTAL	0.13%	CALCULÉ
THC TOTAL	0.46%	CALCULÉ

ÉCHANTILLON ANALYSE: Finola(3.00gr)



Pineto

22/04/2024