

Email: info@Scienzainfiore.it - PEC: amministrazione@pec.scienzainfiore.it



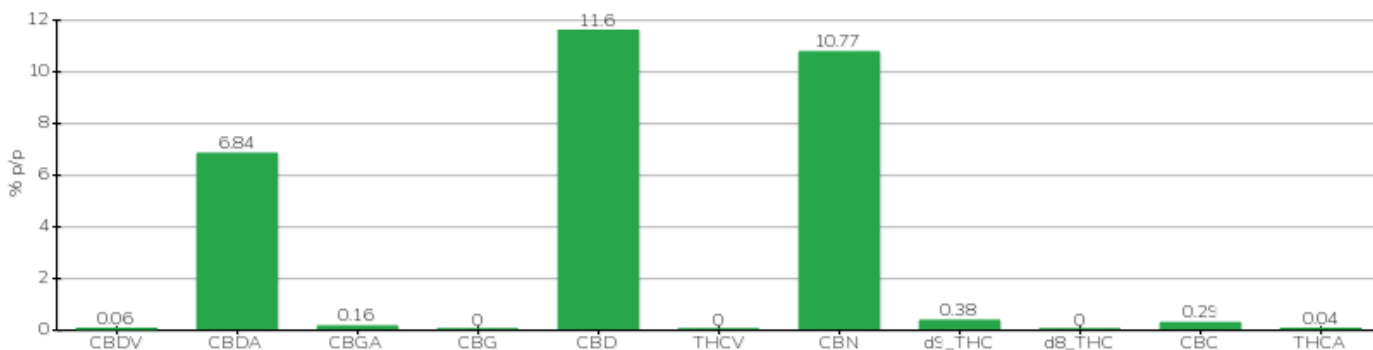
TECHNICAL REPORT

Client	Crystal srl	Étiquette	BML046
Date d'acceptation	18/04/2024	Échantillon type	biomasse
Date d'analyse	22/04/2024	Variété	Finola
Code de référence interne	CRY1804.2	Aucun Tag	B27733201700001
Méthode analytique	HPLC - HS - Rev.2	Échantillonnage	par le client
Parcelle			

Note

Paramètre	% p/p	Méthode
CBDV	0.06%	HPLC-UV
CBDA	6.84%	HPLC-UV
CBGA	0.16%	HPLC-UV
CBG	<0.01%	HPLC-UV
CBD	11.60%	HPLC-UV
THCV	<0.01%	HPLC-UV
CBN	10.77%	HPLC-UV
d9_THC	0.38%	HPLC-UV
d8_THC	<0.01%	HPLC-UV
CBC	0.29%	HPLC-UV
THCA	0.04%	HPLC-UV
CBD TOTAL	17.59%	CALCULÉ
CBG TOTAL	0.14%	CALCULÉ
THC TOTAL	0.41%	CALCULÉ

ÉCHANTILLON ANALYSE: Finola(3.00gr)



Pineto

22/04/2024