

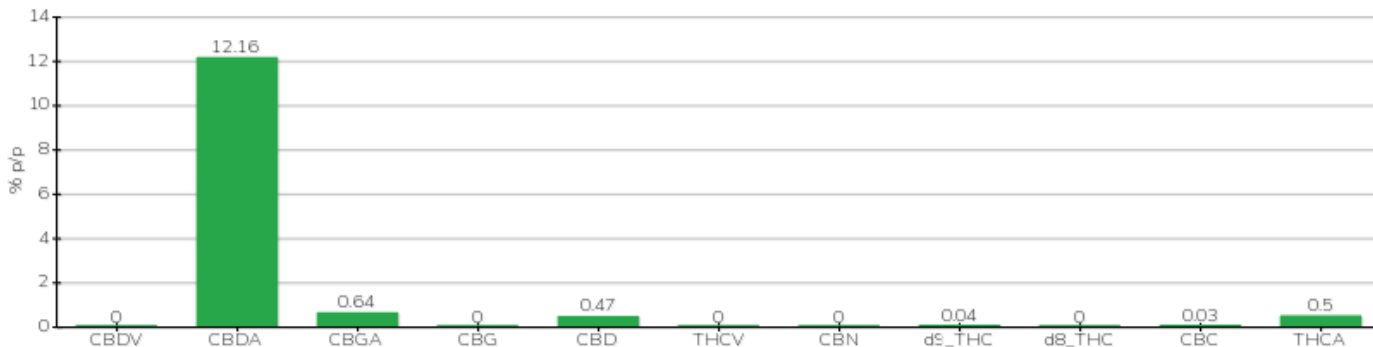
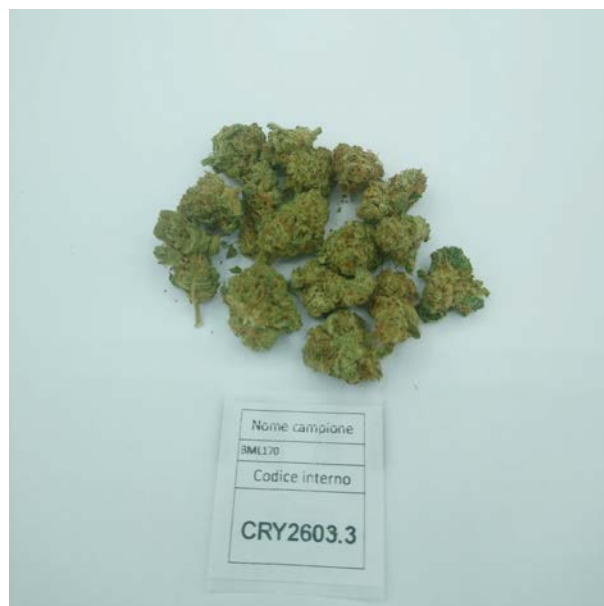
RAPPORT TECHNIQUE

Client	Crystal srl	Étiquette	BML170
Date d'acceptation	26/03/2024	Échantillon type	inflorescence
Date d'analyse	28/03/2024	Variété	Kompolti
Code de référence interne	CRY2603.3	Aucun Tag	B33321202100002
Méthode analytique	HPLC - HS - Rev.2	Échantillonnage	par le client
Parcelle			

Note

Paramètre	% p/p	Méthode
CBDV	<0.01%	HPLC-UV
CBDA	12.16%	HPLC-UV
CBGA	0.64%	HPLC-UV
CBG	<0.01%	HPLC-UV
CBD	0.47%	HPLC-UV
THCV	<0.01%	HPLC-UV
CBN	<0.01%	HPLC-UV
d9_THC	0.04%	HPLC-UV
d8_THC	<0.01%	HPLC-UV
CBC	0.03%	HPLC-UV
THCA	0.50%	HPLC-UV
CBD TOTAL	11.14%	CALCULÉ
CBG TOTAL	0.57%	CALCULÉ
THC TOTAL	0.49%	CALCULÉ

ÉCHANTILLON ANALYSE: Kompolti(3.00gr)



Pineto

28/03/2024