

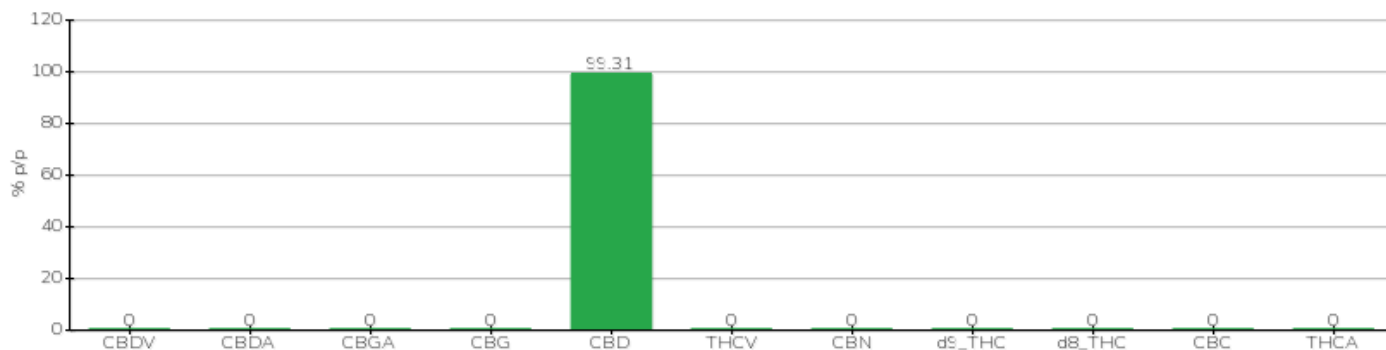
## RAPPORT TECHNIQUE

Client	Crystal srl	Étiquette	L0504
Date d'acceptation	15/09/2023	Échantillon type	A moitié fini
Date d'analyse	15/09/2023	Variété	NA
Code de référence interne	CRY1509.A.1	Aucun Tag	NA
Méthode analytique	HPLC - HS - Rev.2	Échantillonnage	par le client
Parcelle			

### Note

Paramètre	% p/p	Méthode
CBDV	<0.01%	HPLC-UV
CBDA	<0.01%	HPLC-UV
CBGA	<0.01%	HPLC-UV
CBG	<0.01%	HPLC-UV
CBD	99.31%	HPLC-UV
THCV	<0.01%	HPLC-UV
CBN	<0.01%	HPLC-UV
d9_THC	<0.01%	HPLC-UV
d8_THC	<0.01%	HPLC-UV
CBC	<0.01%	HPLC-UV
THCA	<0.01%	HPLC-UV
<b>CBD TOTAL</b>	<b>99.31%</b>	<b>CALCULÉ</b>
<b>CBG TOTAL</b>	<b>&lt;0.01%</b>	<b>CALCULÉ</b>
<b>THC TOTAL</b>	<b>&lt;0.01%</b>	<b>CALCULÉ</b>

ÉCHANTILLON ANALYSE: NA(3.00gr)



Pineto

25/09/2023