

Email: info@Scienzainfiore.it PEC: amministrazione@pec.scienzainfiore.it

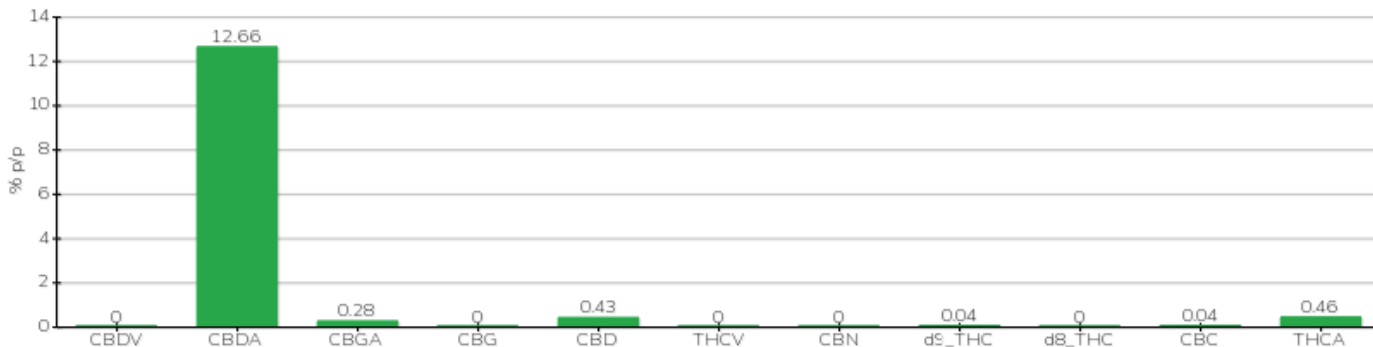
RAPPORT TECHNIQUE

Client	Crystal srl	Étiquette	BML122
Date d'acceptation	03/11/2023	Échantillon type	inflorescence
Date d'analyse	06/11/2023	Variété	Finola
Code de référence interne	CRY0311.A.3	Aucun Tag	B3094620200003
Méthode analytique	HPLC - HS - Rev.2	Échantillonnage	par le client
Parcelle			

Note

Paramètre	% p/p	Méthode
CBDV	<0.01%	HPLC-UV
CBDA	12.66%	HPLC-UV
CBGA	0.28%	HPLC-UV
CBG	<0.01%	HPLC-UV
CBD	0.43%	HPLC-UV
THCV	<0.01%	HPLC-UV
CBN	<0.01%	HPLC-UV
d9_THC	0.04%	HPLC-UV
d8_THC	<0.01%	HPLC-UV
CBC	0.04%	HPLC-UV
THCA	0.46%	HPLC-UV
CBD TOTAL	11.54%	CALCULÉ
CBG TOTAL	0.24%	CALCULÉ
THC TOTAL	0.45%	CALCULÉ

ÉCHANTILLON ANALYSE: Finola(3.00gr)



Pineto 07/11/2023