

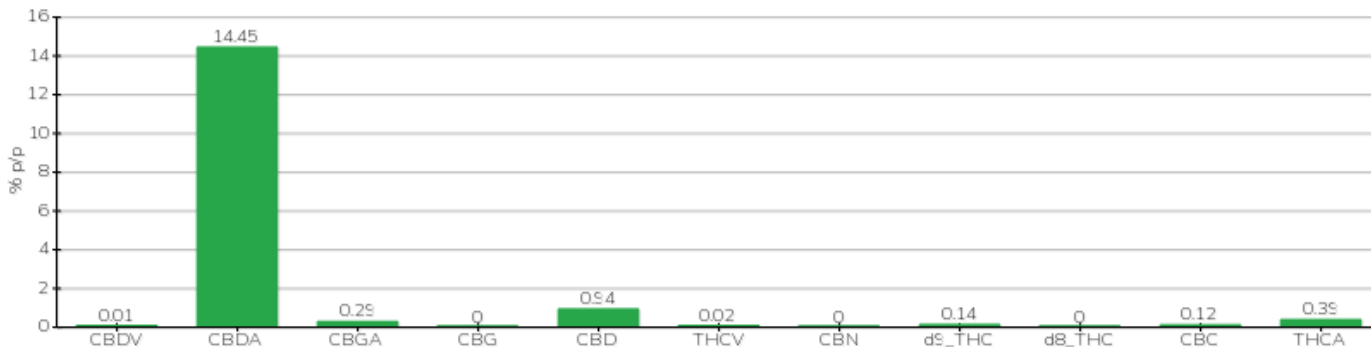
RAPPORT TECHNIQUE

Client	Crystal srl	Étiquette	BML002
Date d'acceptation	22/03/2024	Échantillon type	inflorescence
Date d'analyse	22/03/2024	Variété	Finola
Code de référence interne	CRY2203.1	Aucun Tag	DE168-2700792
Méthode analytique	HPLC - HS - Rev.2	Échantillonnage	par le client
Parcelle			

Note

Paramètre	% p/p	Méthode
CBDV	<0.01%	HPLC-UV
CBDA	14.45%	HPLC-UV
CBGA	0.29%	HPLC-UV
CBG	<0.01%	HPLC-UV
CBD	0.94%	HPLC-UV
THCV	0.02%	HPLC-UV
CBN	<0.01%	HPLC-UV
d9_THC	0.14%	HPLC-UV
d8_THC	<0.01%	HPLC-UV
CBC	0.12%	HPLC-UV
THCA	0.39%	HPLC-UV
CBD TOTAL	13.61%	CALCULÉ
CBG TOTAL	0.25%	CALCULÉ
THC TOTAL	0.48%	CALCULÉ

ÉCHANTILLON ANALYSE: Finola(3.00gr)



Pineto

26/03/2024