

Email: info@Scienzainfiore.it - PEC: amministrazione@pec.scienzainfiore.it



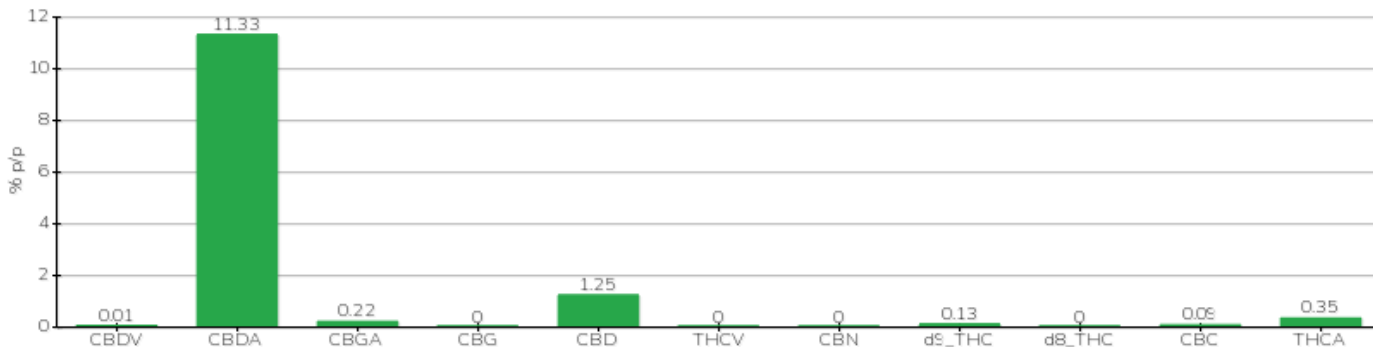
RAPPORT TECHNIQUE

Client	Crystal srl	Étiquette	BML018
Date d'acceptation	09/07/2024	Échantillon type	inflorescence
Date d'analyse	09/07/2024	Variété	Muka 76
Code de référence interne	CRY0907.A.3	Aucun Tag	B33716202100001
Méthode analytique	HPLC - HS - Rev.2	Échantillonnage	par le client
Parcelle			

Note

Paramètre	% p/p	Méthode
CBDV	<0.01%	HPLC-UV
CBDA	11.33%	HPLC-UV
CBGA	0.22%	HPLC-UV
CBG	<0.01%	HPLC-UV
CBD	1.25%	HPLC-UV
THCV	<0.01%	HPLC-UV
CBN	<0.01%	HPLC-UV
d9_THC	0.13%	HPLC-UV
d8_THC	<0.01%	HPLC-UV
CBC	0.09%	HPLC-UV
THCA	0.35%	HPLC-UV
CBD TOTALE	11.19%	CALCULÉ
CBG TOTALE	0.20%	CALCULÉ
THC TOTALE	0.44%	CALCULÉ

ÉCHANTILLON ANALYSE: Muka 76 (3.00gr)



Pineto

10/07/2024