

Email: info@Scienzainfiore.it - PEC: amministrazione@pec.scienzainfiore.it

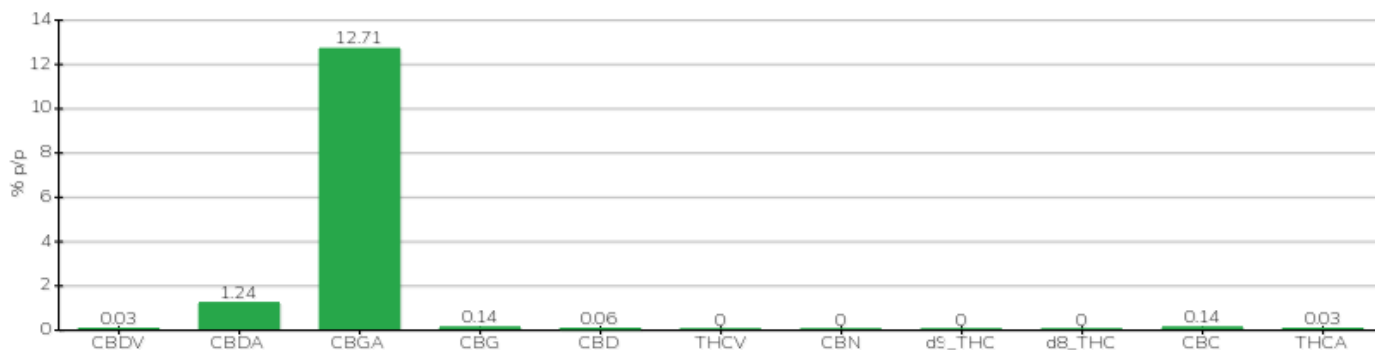
RAPPORT TECHNIQUE

Client	Crystal srl	Étiquette	BML160
Date d'acceptation	24/01/2024	Échantillon type	inflorescence
Date d'analyse	24/01/2024	Variété	Fibranova
Code de référence interne	CRY2401.A.1	Aucun Tag	B28467202200001
Méthode analytique	HPLC - HS - Rev.2	Échantillonnage	par le client
Parcelle			

Note

Paramètre	% p/p	Méthode
CBDV	0.03%	HPLC-UV
CBDA	1.24%	HPLC-UV
CBGA	12.71%	HPLC-UV
CBG	0.14%	HPLC-UV
CBD	0.06%	HPLC-UV
THCV	<0.01%	HPLC-UV
CBN	<0.01%	HPLC-UV
d9_THC	<0.01%	HPLC-UV
d8_THC	<0.01%	HPLC-UV
CBC	0.14%	HPLC-UV
THCA	0.03%	HPLC-UV
CBD TOTAL	1.14%	CALCULÉ
CBG TOTAL	11.30%	CALCULÉ
THC TOTAL	0.03%	CALCULÉ

ÉCHANTILLON ANALYSE: Fibranova (3.00gr)



Pineto

26/01/2024