

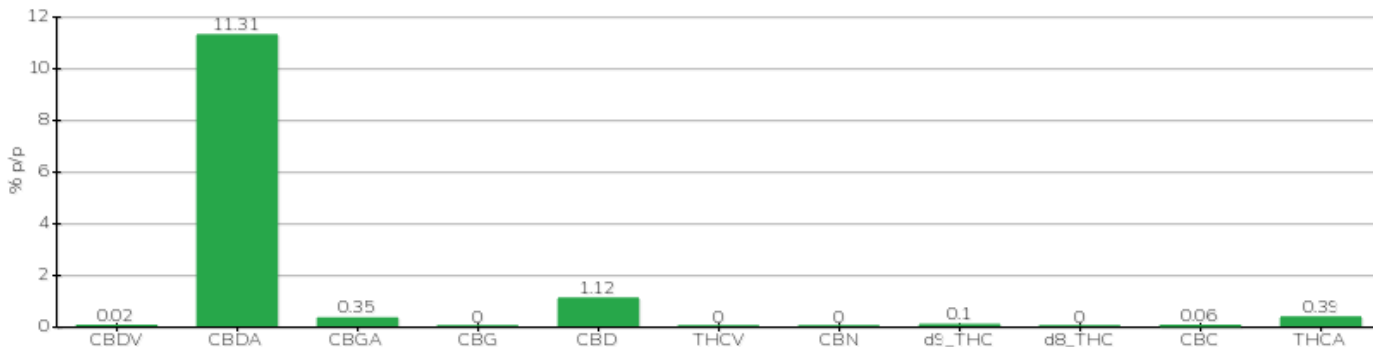
RAPPORT TECHNIQUE

Client	Crystal srl	Étiquette	BML116
Date d'acceptation	18/10/2023	Échantillon type	inflorescence
Date d'analyse	20/10/2023	Variété	Santhica 27
Code de référence interne	CRY1810.A.3	Aucun Tag	B33418202100002
Méthode analytique	HPLC - HS - Rev.2	Échantillonnage	par le client
Parcelle			

Note

Paramètre	% p/p	Méthode
CBDV	0.02%	HPLC-UV
CBDA	11.31%	HPLC-UV
CBGA	0.35%	HPLC-UV
CBG	<0.01%	HPLC-UV
CBD	1.12%	HPLC-UV
THCV	<0.01%	HPLC-UV
CBN	<0.01%	HPLC-UV
d9_THC	0.10%	HPLC-UV
d8_THC	<0.01%	HPLC-UV
CBC	0.06%	HPLC-UV
THCA	0.39%	HPLC-UV
CBD TOTAL	11.04%	CALCULÉ
CBG TOTAL	0.31%	CALCULÉ
THC TOTAL	0.44%	CALCULÉ

ÉCHANTILLON ANALYSE: Santhica 27 (3.00gr)



Pineto

20/10/2023