

Email: info@Scienzainfiore.it - PEC: amministrazione@pec.scienzainfiore.it



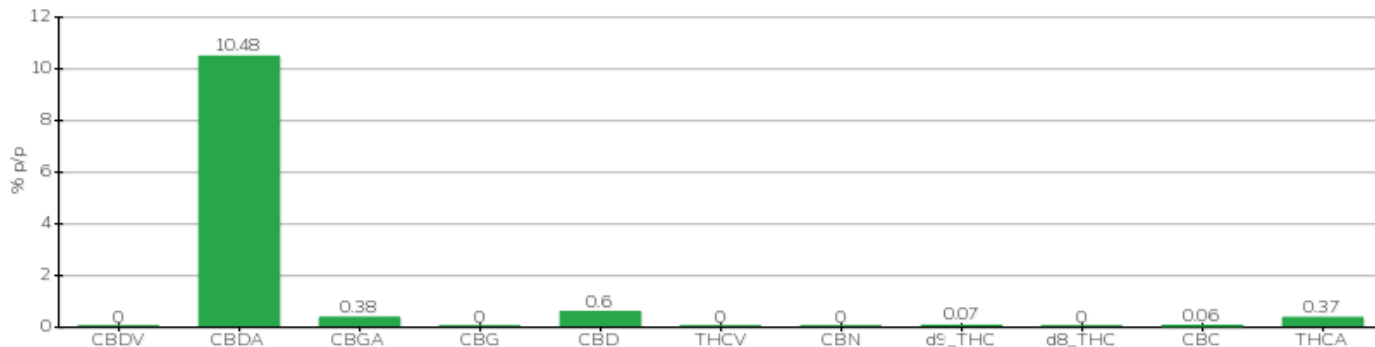
RAPPORT TECHNIQUE

Client	Crystal srl	Étiquette	BML119
Date d'acceptation	26/10/2023	Échantillon type	inflorescence
Date d'analyse	30/10/2023	Variété	Eletta Campana
Code de référence interne	CRY2610.1	Aucun Tag	B09465201500002
Méthode analytique	HPLC - HS - Rev.2	Échantillonnage	par le client
Parcelle			

Note

Paramètre	% p/p	Méthode
CBDV	<0.01%	HPLC-UV
CBDA	10.48%	HPLC-UV
CBGA	0.38%	HPLC-UV
CBG	<0.01%	HPLC-UV
CBD	0.60%	HPLC-UV
THCV	<0.01%	HPLC-UV
CBN	<0.01%	HPLC-UV
d9_THC	0.07%	HPLC-UV
d8_THC	<0.01%	HPLC-UV
CBC	0.06%	HPLC-UV
THCA	0.37%	HPLC-UV
CBD TOTAL	9.79%	CALCULÉ
CBG TOTAL	0.33%	CALCULÉ
THC TOTAL	0.40%	CALCULÉ

ÉCHANTILLON ANALYSE: Eletta Campana (3.00gr)



Pineto

30/10/2023