

Email: info@Scienzainfiore.it - PEC: amministrazione@pec.scienzainfiore.it



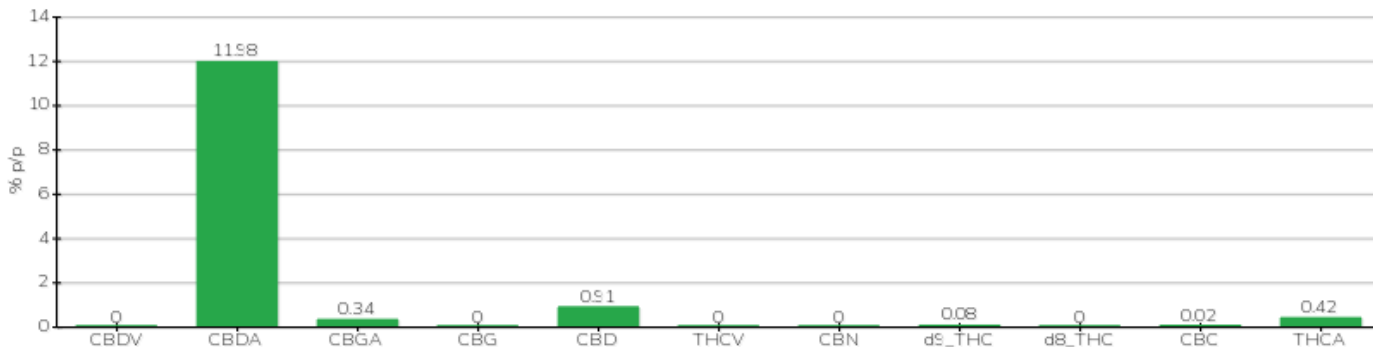
RAPPORT TECHNIQUE

Client	Crystal srl	Étiquette	BML182
Date d'acceptation	09/07/2024	Échantillon type	inflorescence
Date d'analyse	09/07/2024	Variété	Orion 33
Code de référence interne	CRY0907.A.1	Aucun Tag	B33715202100001
Méthode analytique	HPLC - HS - Rev.2	Échantillonnage	par le client
Parcelle			

Note

Paramètre	% p/p	Méthode
CBDV	<0.01%	HPLC-UV
CBDA	11.98%	HPLC-UV
CBGA	0.34%	HPLC-UV
CBG	<0.01%	HPLC-UV
CBD	0.91%	HPLC-UV
THCV	<0.01%	HPLC-UV
CBN	<0.01%	HPLC-UV
d9_THC	0.08%	HPLC-UV
d8_THC	<0.01%	HPLC-UV
CBC	0.02%	HPLC-UV
THCA	0.42%	HPLC-UV
CBD TOTAL	11.42%	CALCULÉ
CBG TOTAL	0.29%	CALCULÉ
THC TOTAL	0.45%	CALCULÉ

ÉCHANTILLON ANALYSE: Orion 33(3.00gr)



Pineto

12/07/2024