

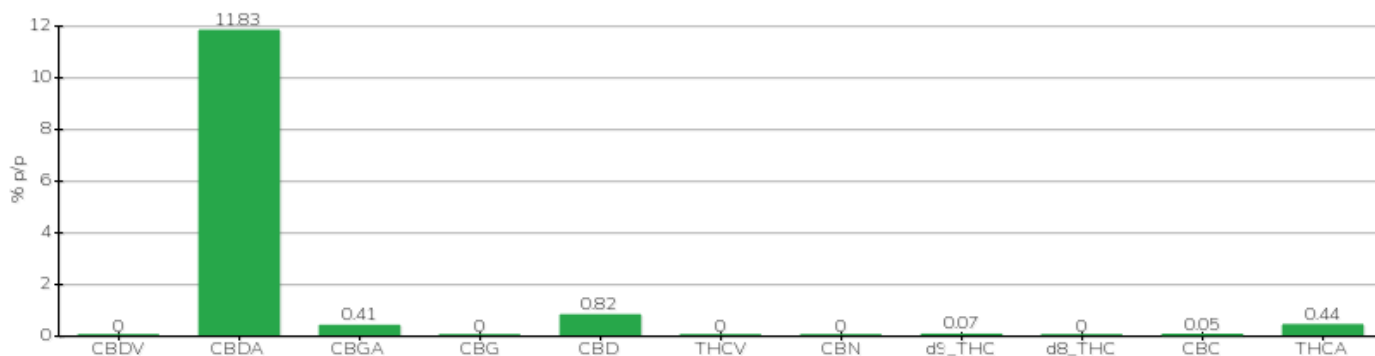
RAPPORT TECHNIQUE

Client	Crystal srl	Étiquette	BML115
Date d'acceptation	18/10/2023	Échantillon type	inflorescence
Date d'analyse	20/10/2023	Variété	CS
Code de référence interne	CRY1810.A.2	Aucun Tag	ITAM03517201900002
Méthode analytique	HPLC - HS - Rev.2	Échantillonnage	par le client
Parcelle			

Note

Paramètre	% p/p	Méthode
CBDV	<0.01%	HPLC-UV
CBDA	11.83%	HPLC-UV
CBGA	0.41%	HPLC-UV
CBG	<0.01%	HPLC-UV
CBD	0.82%	HPLC-UV
THCV	<0.01%	HPLC-UV
CBN	<0.01%	HPLC-UV
d9_THC	0.07%	HPLC-UV
d8_THC	<0.01%	HPLC-UV
CBC	0.05%	HPLC-UV
THCA	0.44%	HPLC-UV
CBD TOTAL	11.19%	CALCULÉ
CBG TOTAL	0.36%	CALCULÉ
THC TOTAL	0.46%	CALCULÉ

ÉCHANTILLON ANALYSE: CS (3.00gr)



Pineto

20/10/2023