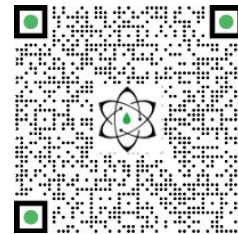




RAPPORT TECHNIQUE

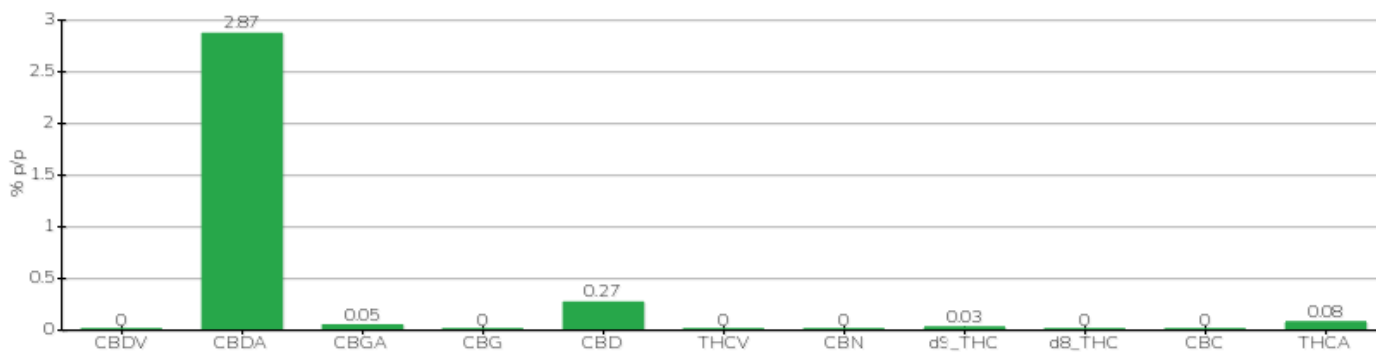


Client	Crystal srl	Étiquette	L0363A
Date d'acceptation	10/03/2022	Échantillon type	inflorescence
Date d'analyse	10/03/2022	variété	Finola
Code de référence interne	CRY1003.7	Aucun tag	B36408201800003
Méthode analytique	HPLC - HS - Rév.2	Échantillonnage	par le client
Parcelle	FNL-L035-05		

Note

Paramètre	% p/p	Méthode
CBDV	<0,01%	HPLC-UV
CBDA	2,87%	HPLC-UV
CBGA	0,05%	HPLC-UV
CBG	<0,01%	HPLC-UV
CBD	0,27%	HPLC-UV
THCV	<0,01%	HPLC-UV
CNB	<0,01%	HPLC-UV
d9_THC	0,03%	HPLC-UV
d8_THC	<0,01%	HPLC-UV
Radio-Canada	<0,01%	HPLC-UV
THCA	0,08%	HPLC-UV
CBD TOTAL	2,79%	CALCULÉ
CBG TOTAL	0,05%	CALCULÉ
THC TOTAL	0,10%	CALCULÉ

ÉCHANTILLON ANALYSE : Finola (3,00gr)



Pinède

15/03/2022