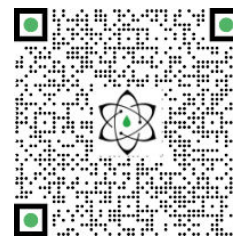




RAPPORT TECHNIQUE

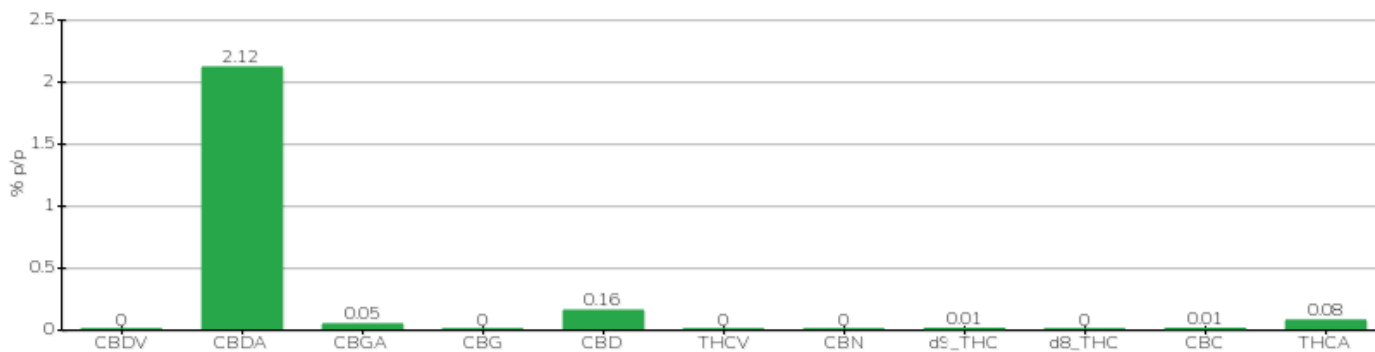
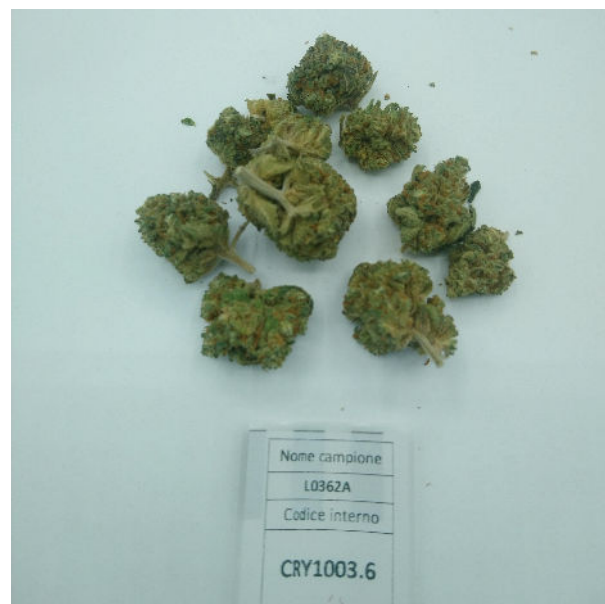


Client	Crystal srl	Étiquette	L0362A
Date d'acceptation	10/03/2022	Échantillon type	inflorescence
Date d'analyse	10/03/2022	variété	Fedora17
Code de référence interne	CRY1003.6	Aucun tag	F1545E941714
Méthode analytique	HPLC - HS - Rév.2	Échantillonnage	par le client
Parcelle	FDR-L034-02		

Note

Paramètre	% p/p	Méthode
CBDV	<0,01%	HPLC-UV
CBDA	2,12%	HPLC-UV
CBGA	0,05%	HPLC-UV
CBG	<0,01%	HPLC-UV
CBD	0,16%	HPLC-UV
THCV	<0,01%	HPLC-UV
CNB	<0,01%	HPLC-UV
d9_THC	<0,01%	HPLC-UV
d8_THC	<0,01%	HPLC-UV
Radio-Canada	<0,01%	HPLC-UV
THCA	0,08%	HPLC-UV
CBD TOTAL	2,02%	CALCULÉ
CBG TOTAL	0,05%	CALCULÉ
THC TOTAL	0,07%	CALCULÉ

ÉCHANTILLON ANALYSE : Fedora 17(3.00gr)



Pinède

15/03/2022