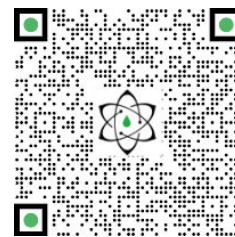




RAPPORT TECHNIQUE

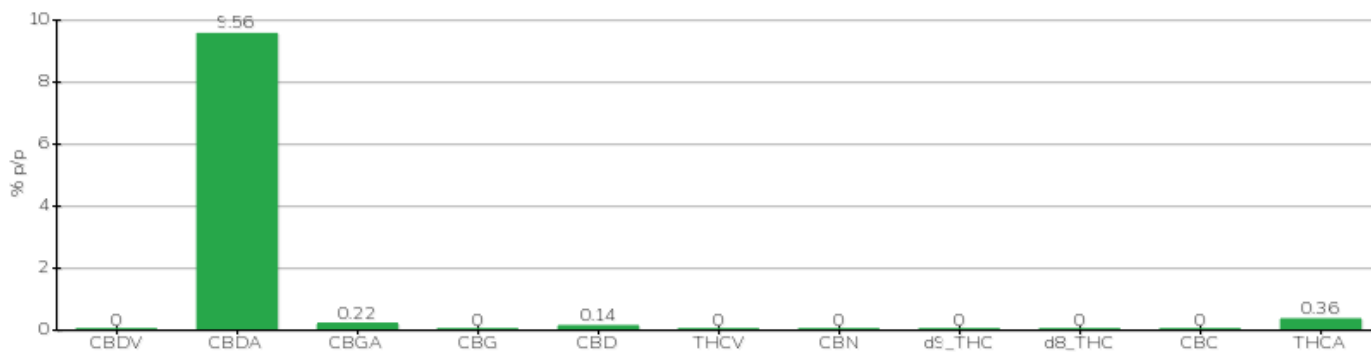


Client	Crystal srl	Étiquette	L0362
Date d'acceptation	15/12/2021	Échantillon type	inflorescence
Date d'analyse	17/12/2021	variété	Fedora17
Code de référence interne	CRY1512.4	Aucun tag	F1545E941714
Méthode analytique	HPLC - HS - Rév.2	Échantillonnage	par le client
Parcelle			

Note

Paramètre	% p/p	Méthode
CBDV	<0,01%	HPLC-UV
CBDA	9,56%	HPLC-UV
CBGA	0,22%	HPLC-UV
CBG	<0,01%	HPLC-UV
CBD	0,14%	HPLC-UV
THCV	<0,01%	HPLC-UV
CNB	<0,01%	HPLC-UV
d9_THC	<0,01%	HPLC-UV
d8_THC	<0,01%	HPLC-UV
Radio-Canada	<0,01%	HPLC-UV
THCA	0,36%	HPLC-UV
CBD TOTAL	8,52%	CALCULÉ
CBG TOTAL	0,20%	CALCULÉ
THC TOTAL	0,31%	CALCULÉ

ÉCHANTILLON ANALYSE : Fedora 17(3.00gr)



Pinède

21/12/2021