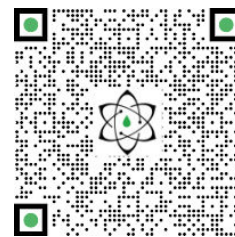




## RAPPORT TECHNIQUE

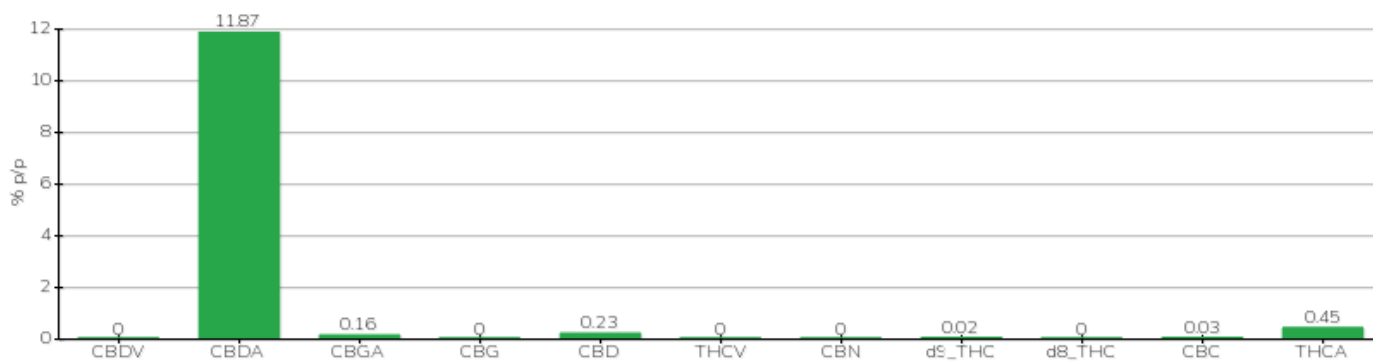


<b>Client</b>	Crystal Farm Srl	<b>Étiquette</b>	L0356
<b>Date d'acceptation</b>	19/11/2021	<b>Échantillon type</b>	inflorescence
<b>Date d'analyse</b>	23/11/2021	<b>variété</b>	Dioïka 88
<b>Code de référence interne</b>	CRS1911.3	<b>Aucun tag</b>	A048801
<b>Méthode analytique</b>	HPLC - HS - Rév.2	<b>Échantillonnage</b>	par le client
<b>Parcelle</b>	DC8-L029-05		

### Note

Paramètre	% p/p	Méthode
CBDV	<0,01%	HPLC-UV
CBDA	11,87%	HPLC-UV
CBGA	0,16%	HPLC-UV
CBG	<0,01%	HPLC-UV
CBD	0,23%	HPLC-UV
THCV	<0,01%	HPLC-UV
CNB	<0,01%	HPLC-UV
d9_THC	0,02%	HPLC-UV
d8_THC	<0,01%	HPLC-UV
Radio-Canada	0,03%	HPLC-UV
THCA	0,45%	HPLC-UV
<b>CBD TOTAL</b>	<b>10,63%</b>	<b>CALCULÉ</b>
<b>CBG TOTAL</b>	<b>0,14%</b>	<b>CALCULÉ</b>
<b>THC TOTAL</b>	<b>0,42%</b>	<b>CALCULÉ</b>

ÉCHANTILLON ANALYSE : Dioica 88(3.00gr)



Pinède

23/11/2021