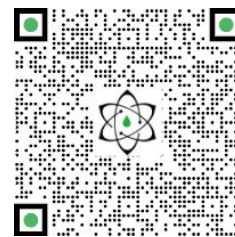




RAPPORT TECHNIQUE

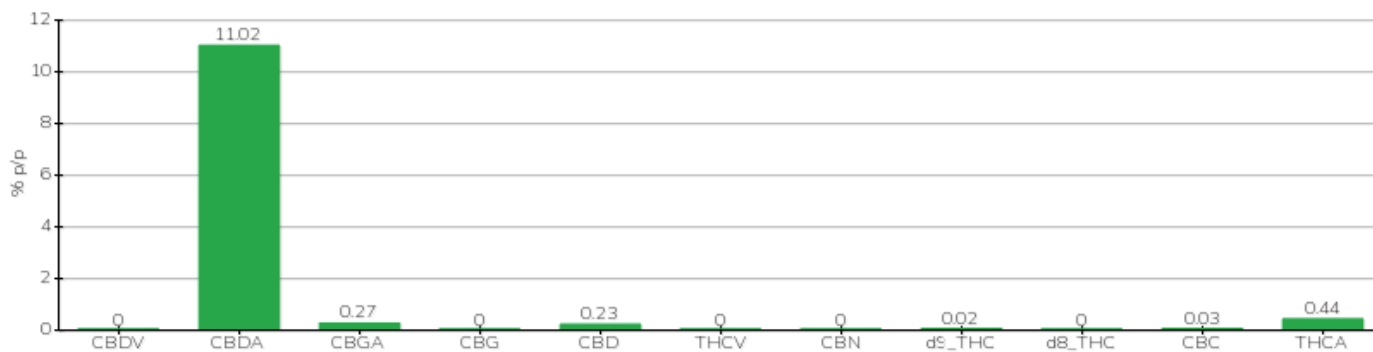


Client	Crystal srl	Étiquette	L0337
Date d'acceptation	12/06/2021	Échantillon type	inflorescence
Date d'analyse	12/07/2021	variété	Kompolti
Code de référence interne	CRY0612.11	Aucun tag	H-19-096/0276
Méthode analytique	HPLC - HS - Rév.2	Échantillonnage	par le client
Parcelle	KMP-L006-05		

Note

Paramètre	% p/p	Méthode
CBDV	<0,01%	HPLC-UV
CBDA	11,02%	HPLC-UV
CBGA	0,27%	HPLC-UV
CBG	<0,01%	HPLC-UV
CBD	0,23%	HPLC-UV
THCV	<0,01%	HPLC-UV
CNB	<0,01%	HPLC-UV
d9_THC	0,02%	HPLC-UV
d8_THC	<0,01%	HPLC-UV
Radio-Canada	0,03%	HPLC-UV
THCA	0,44%	HPLC-UV
CBD TOTAL	9,90%	CALCULÉ
CBG TOTAL	0,24%	CALCULÉ
THC TOTAL	0,40%	CALCULÉ

ÉCHANTILLON ANALYSE : Kompolti (3,00gr)



Pinède

12/07/2021