



RAPPORT TECHNIQUE

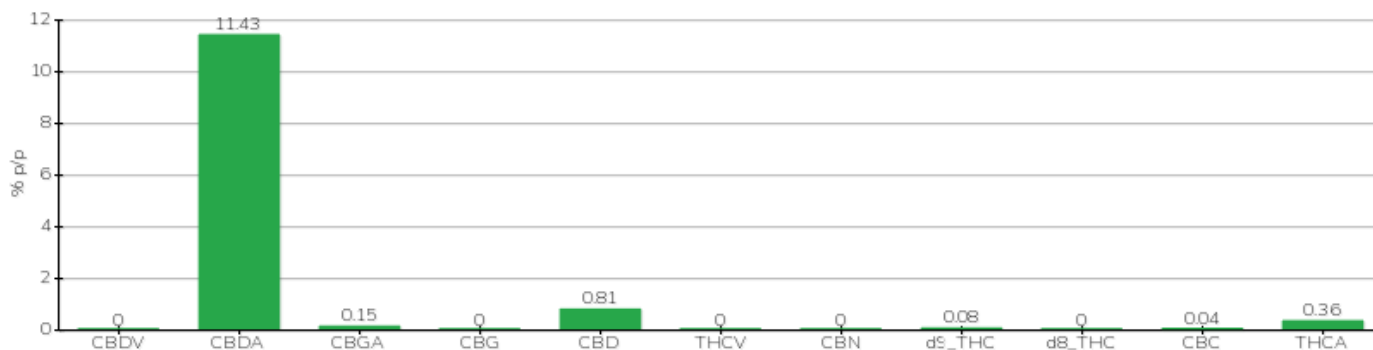


Client	Crystal Farm Srl	Étiquette	L0328
Date d'acceptation	23/09/2021	Échantillon type	inflorescence
Date d'analyse	24/09/2021	variété	Kompolti
Code de référence interne	CRS2309.A.4	Aucun tag	H-13-096/0191
Méthode analytique	HPLC - HS - Rév.2	Échantillonnage	par le client
Parcelle	KMP-L010-05S		

Note

Paramètre	% p/p	Méthode
CBDV	<0,01%	HPLC-UV
CBDA	11,43%	HPLC-UV
CBGA	0,15%	HPLC-UV
CBG	<0,01%	HPLC-UV
CBD	0,81%	HPLC-UV
THCV	<0,01%	HPLC-UV
CNB	<0,01%	HPLC-UV
d9_THC	0,08%	HPLC-UV
d8_THC	<0,01%	HPLC-UV
Radio-Canada	0,04%	HPLC-UV
THCA	0,36%	HPLC-UV
CBD TOTAL	10,83%	CALCULÉ
CBG TOTAL	0,13%	CALCULÉ
THC TOTAL	0,40%	CALCULÉ

ÉCHANTILLON ANALYSE : Kompolti (3,00gr)



Pinède

24/09/2021