

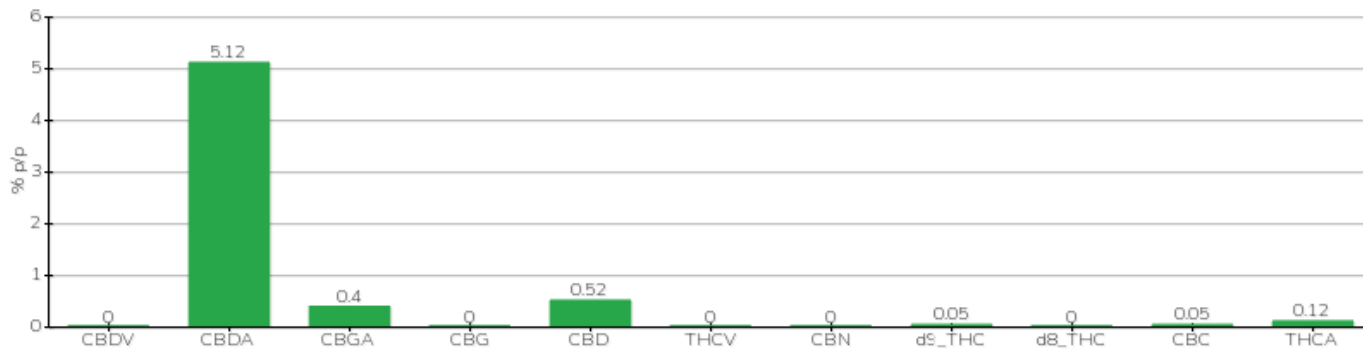
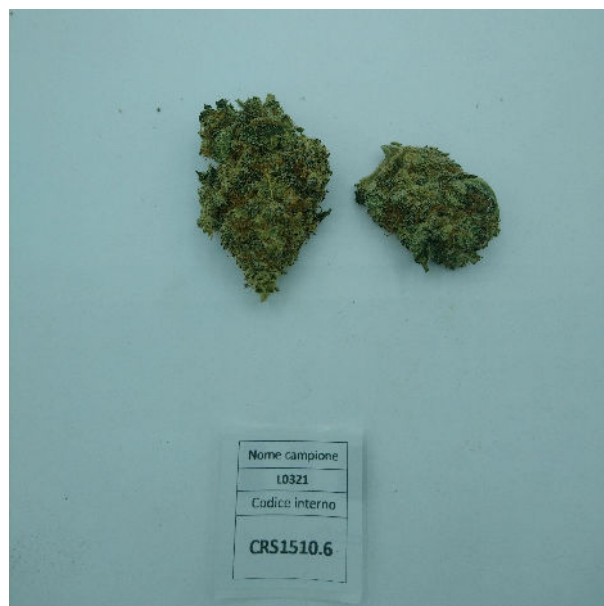
RAPPORT TECHNIQUE

Client	Crystal Farm Srl	Étiquette	L0321A
Date d'acceptation	15/10/2021	Échantillon type	inflorescence
Date d'analyse	18/10/2021	variété	Finola
Code de référence interne	CRS1510.A.6	Aucun tag	B36408201800003
Méthode analytique	HPLC - HS - Rév.2	Échantillonnage	par le client
Parcelle	FNL-L026-02		

Note

Paramètre	% p/p	Méthode
CBDV	<0,01%	HPLC-UV
CBDA	5,12%	HPLC-UV
CBGA	0,40%	HPLC-UV
CBG	<0,01%	HPLC-UV
CBD	0,52%	HPLC-UV
THCV	<0,01%	HPLC-UV
CNB	<0,01%	HPLC-UV
d9_THC	0,05%	HPLC-UV
d8_THC	<0,01%	HPLC-UV
Radio-Canada	0,05%	HPLC-UV
THCA	0,12%	HPLC-UV
CBD TOTAL	5,01%	CALCULÉ
CBG TOTAL	0,35%	CALCULÉ
THC TOTAL	0,16%	CALCULÉ

ÉCHANTILLON ANALYSE : Finola (3,00gr)



Pinède

02/12/2021