

E-mail : info@Scienzainfiore.it - PEC : amministrazione@pec.scienzainfiore.it

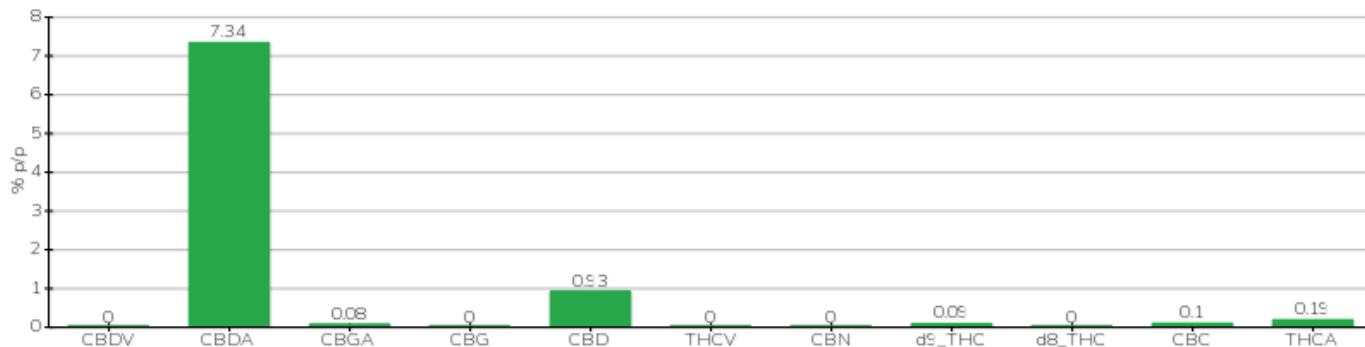
RAPPORT TECHNIQUE

Client	Crystal srl	Étiquette	L0321
Date d'acceptation	12/06/2021	Échantillon type	inflorescence
Date d'analyse	12/07/2021	variété	Finola
Code de référence interne	CRY0612.10	Aucun tag	B36408201800003
Méthode analytique	HPLC - HS - Rév.2	Échantillonnage	par le client
Parcelle	FNL-L026-05		

Note

Paramètre	% p/p	Méthode
CBDV	<0,01%	HPLC-UV
CBDA	7,34%	HPLC-UV
CBGA	0,08%	HPLC-UV
CBG	<0,01%	HPLC-UV
CBD	0,93%	HPLC-UV
THCV	<0,01%	HPLC-UV
CNB	<0,01%	HPLC-UV
d9_THC	0,09%	HPLC-UV
d8_THC	<0,01%	HPLC-UV
Radio-Canada	0,10%	HPLC-UV
THCA	0,19%	HPLC-UV
CBD TOTAL	7,37%	CALCULÉ
CBG TOTAL	0,07%	CALCULÉ
THC TOTAL	0,26%	CALCULÉ

ÉCHANTILLON ANALYSE : Finola (3,00gr)



Pinède

12/07/2021