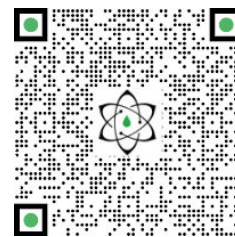




RAPPORT TECHNIQUE

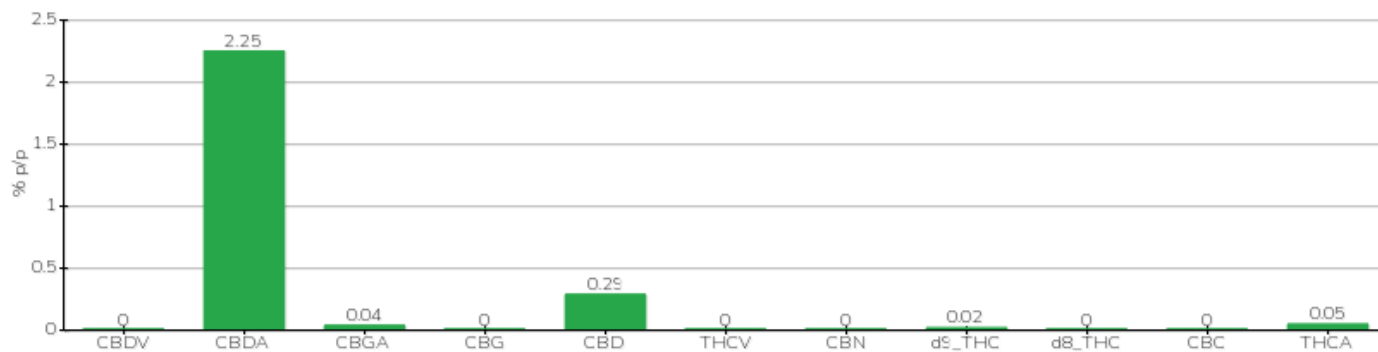


Client	Crystal Farm Srl	Étiquette	L0320A
Date d'acceptation	10/11/2021	Échantillon type	inflorescence
Date d'analyse	10/11/2021	variété	Finola
Code de référence interne	CRS1110.2	Aucun tag	B36408201800003
Méthode analytique	HPLC - HS - Rév.2	Échantillonnage	par le client
Parcelle	FNL-L025-02		

Note

Paramètre	% p/p	Méthode
CBDV	<0,01%	HPLC-UV
CBDA	2,25%	HPLC-UV
CBGA	0,04%	HPLC-UV
CBG	<0,01%	HPLC-UV
CBD	0,29%	HPLC-UV
THCV	<0,01%	HPLC-UV
CNB	<0,01%	HPLC-UV
d9_THC	0,02%	HPLC-UV
d8_THC	<0,01%	HPLC-UV
Radio-Canada	<0,01%	HPLC-UV
THCA	0,05%	HPLC-UV
CBD TOTAL	2,27%	CALCULÉ
CBG TOTAL	0,04%	CALCULÉ
THC TOTAL	0,07%	CALCULÉ

ÉCHANTILLON ANALYSE : Finola (3,00gr)



Pinède

02/12/2021