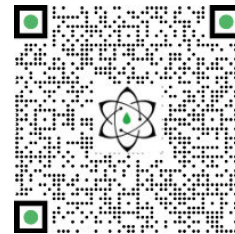




## RAPPORT TECHNIQUE

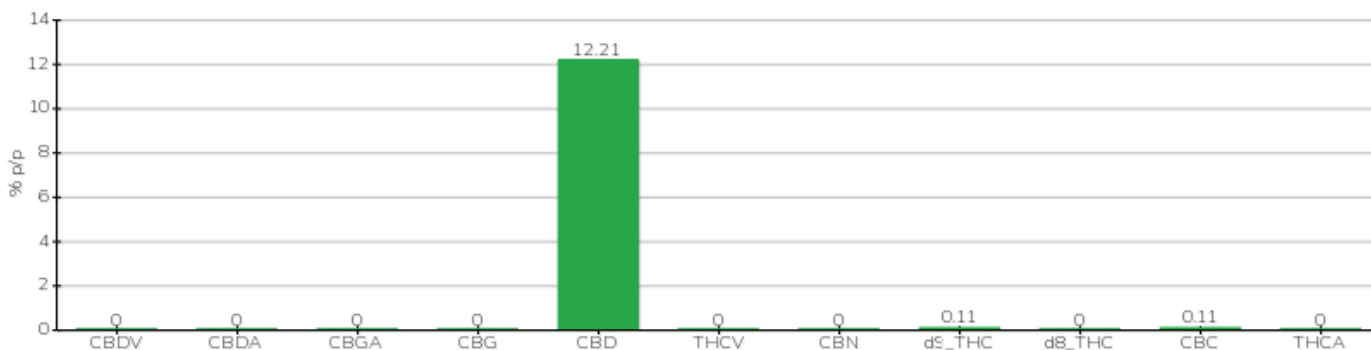


<b>Client</b>	Crystal srl	<b>Étiquette</b>	L0123262
<b>Date d'acceptation</b>	21/09/2023	<b>Échantillon type</b>	A moitié fini
<b>Date d'analyse</b>	21/09/2023	<b>variété</b>	N / A
<b>Code de référence interne</b>	CRY2109.A.7	<b>Aucun tag</b>	N / A
<b>Méthode analytique</b>	HPLC - HS - Rév.2	<b>Échantillonnage</b>	par le client
<b>Parcelle</b>			

### Note

Paramètre	% p/p	Méthode
CBDV	<0,01%	HPLC-UV
CBDA	<0,01%	HPLC-UV
CBGA	<0,01%	HPLC-UV
CBG	<0,01%	HPLC-UV
CBD	12,21%	HPLC-UV
THCV	<0,01%	HPLC-UV
CNB	<0,01%	HPLC-UV
d9_THC	0,11%	HPLC-UV
d8_THC	<0,01%	HPLC-UV
Radio-Canada	0,11%	HPLC-UV
THCA	<0,01%	HPLC-UV
<b>CBD TOTAL</b>	<b>12,21%</b>	<b>CALCULÉ</b>
<b>CBG TOTAL</b>	<b>&lt;0,01%</b>	<b>CALCULÉ</b>
<b>THC TOTAL</b>	<b>0,11%</b>	<b>CALCULÉ</b>

ÉCHANTILLON ANALYSE : NA (3,00 gr)



Pinède

25/09/2023