

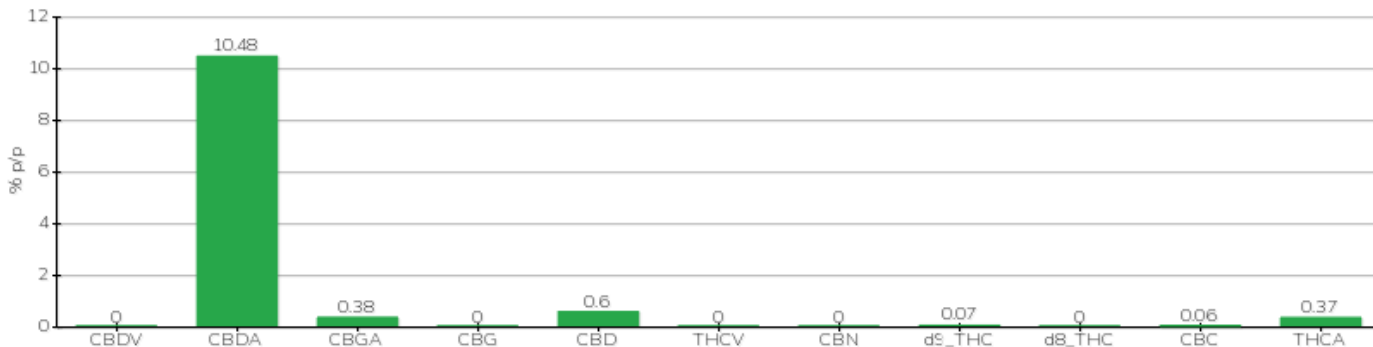
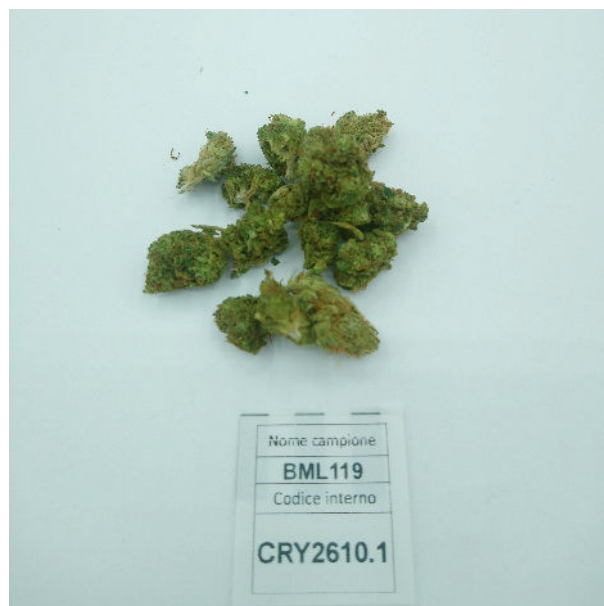
## RAPPORT TECHNIQUE

<b>Client</b>	Crystal srl	<b>Étiquette</b>	BML119
<b>Date d'acceptation</b>	26/10/2023	<b>Échantillon type</b>	inflorescence
<b>Date d'analyse</b>	30/10/2023	<b>variété</b>	Élire Bell
<b>Code de référence interne</b>	CRY2610.1	<b>Aucun tag</b>	B09465201500002
<b>Méthode analytique</b>	HPLC - HS - Rév.2	<b>Échantillonnage</b>	par le client
<b>Parcelle</b>			

### Note

Paramètre	% p/p	Méthode
CBDV	<0,01%	HPLC-UV
CBDA	10,48%	HPLC-UV
CBGA	0,38%	HPLC-UV
CBG	<0,01%	HPLC-UV
CBD	0,60%	HPLC-UV
THCV	<0,01%	HPLC-UV
CNB	<0,01%	HPLC-UV
d9_THC	0,07%	HPLC-UV
d8_THC	<0,01%	HPLC-UV
Radio-Canada	0,06%	HPLC-UV
THCA	0,37%	HPLC-UV
<b>CBD TOTAL</b>	<b>9,79%</b>	<b>CALCULÉ</b>
<b>CBG TOTAL</b>	<b>0,33%</b>	<b>CALCULÉ</b>
<b>THC TOTAL</b>	<b>0,40%</b>	<b>CALCULÉ</b>

ÉCHANTILLON ANALYSE : Eletta Campana (3,00gr)



Pinède

30/10/2023