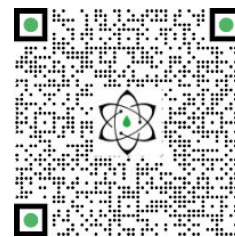




RAPPORT TECHNIQUE

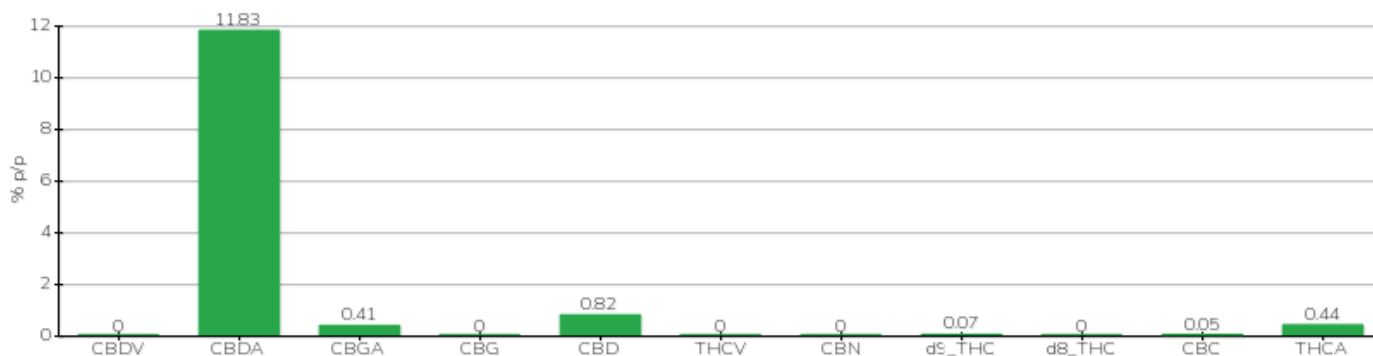


Client	Crystal srl	Étiquette	BML115
Date d'acceptation	18/10/2023	Échantillon type	inflorescence
Date d'analyse	20/10/2023	variété	CS
Code de référence interne	CRY1810.A.2	Aucun tag	ITAM03517201900002
Méthode analytique	HPLC - HS - Rév.2	Échantillonnage	par le client
Parcelle			

Note

Paramètre	% p/p	Méthode
CBDV	<0,01%	HPLC-UV
CBDA	11,83%	HPLC-UV
CBGA	0,41%	HPLC-UV
CBG	<0,01%	HPLC-UV
CBD	0,82%	HPLC-UV
THCV	<0,01%	HPLC-UV
CNB	<0,01%	HPLC-UV
d9_THC	0,07%	HPLC-UV
d8_THC	<0,01%	HPLC-UV
Radio-Canada	0,05%	HPLC-UV
THCA	0,44%	HPLC-UV
CBD TOTAL	11,19%	CALCULÉ
CBG TOTAL	0,36%	CALCULÉ
THC TOTAL	0,46%	CALCULÉ

ÉCHANTILLON ANALYSE : CS(3.00gr)



Pinède

20/10/2023