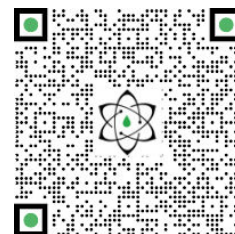




RAPPORT TECHNIQUE

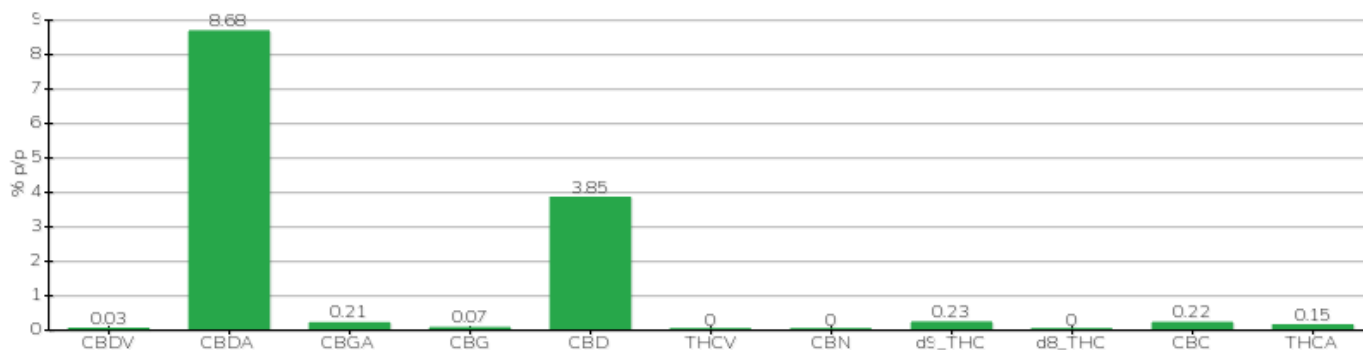


Client	Crystal srl	Étiquette	BML086
Date d'acceptation	19/06/2023	Échantillon type	inflorescence
Date d'analyse	19/06/2023	variété	Tisza
Code de référence interne	CRY1906.2	Aucun tag	B27732201700001
Méthode analytique	HPLC - HS - Rév.2	Échantillonnage	par le client
Parcelle			

Note

Paramètre	% p/p	Méthode
CBDV	0,03%	HPLC-UV
CBDA	8,68%	HPLC-UV
CBGA	0,21%	HPLC-UV
CBG	0,07%	HPLC-UV
CBD	3,85%	HPLC-UV
THCV	<0,01%	HPLC-UV
CNB	<0,01%	HPLC-UV
d9_THC	0,23%	HPLC-UV
d8_THC	<0,01%	HPLC-UV
Radio-Canada	0,22%	HPLC-UV
THCA	0,15%	HPLC-UV
CBD TOTAL	11,47%	CALCULÉ
CBG TOTAL	0,26%	CALCULÉ
THC TOTAL	0,36%	CALCULÉ

ÉCHANTILLON ANALYSE : Tisza (3,00gr)



Pinède

20/06/2023