

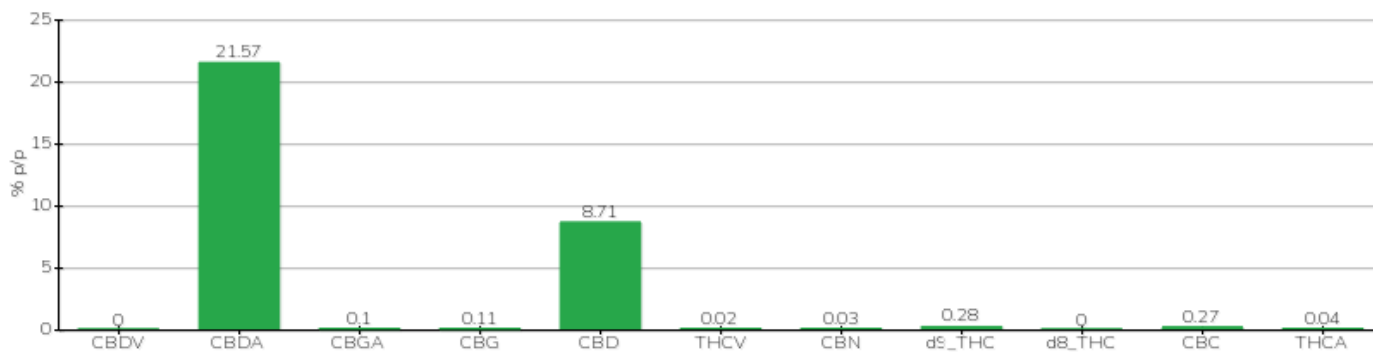
RAPPORT TECHNIQUE

Client	Crystal srl	Étiquette	BML047
Date d'acceptation	17/02/2023	Échantillon type	biomasse
Date d'analyse	17/02/2023	variété	Finola
Code de référence interne	CRY1702.A.4	Aucun tag	B27733201700001
Méthode analytique	HPLC - HS - Rév.2	Échantillonnage	par le client
Parcelle			

Note

Paramètre	% p/p	Méthode
CBDV	<0,01%	HPLC-UV
CBDA	21,57%	HPLC-UV
CBGA	0,10%	HPLC-UV
CBG	0,11%	HPLC-UV
CBD	8,71%	HPLC-UV
THCV	0,02%	HPLC-UV
CNB	0,03%	HPLC-UV
d9_THC	0,28%	HPLC-UV
d8_THC	<0,01%	HPLC-UV
Radio-Canada	0,27%	HPLC-UV
THCA	0,04%	HPLC-UV
CBD TOTAL	27,62%	CALCULÉ
CBG TOTAL	0,19%	CALCULÉ
THC TOTAL	0,32%	CALCULÉ

ÉCHANTILLON ANALYSE : Finola (3,00gr)



Pinède

21/02/2023