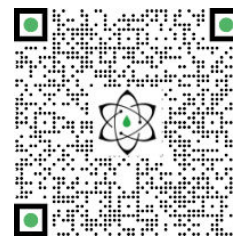




RAPPORT TECHNIQUE

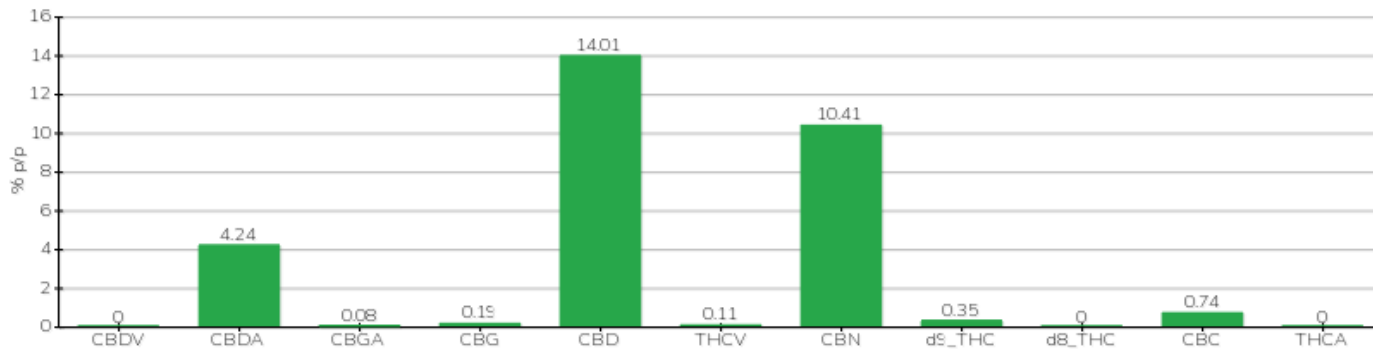


Client	Crystal srl	Étiquette	BML046
Date d'acceptation	17/02/2023	Échantillon type	biomasse
Date d'analyse	17/02/2023	variété	Finola
Code de référence interne	CRY1702.A.2	Aucun tag	B27733201700001
Méthode analytique	HPLC - HS - Rév.2	Échantillonnage	par le client
Parcelle			

Note

Paramètre	% p/p	Méthode
CBDV	<0,01%	HPLC-UV
CBDA	4,24%	HPLC-UV
CBGA	0,08%	HPLC-UV
CBG	0,19%	HPLC-UV
CBD	14,01%	HPLC-UV
THCV	0,11%	HPLC-UV
CNB	10,41%	HPLC-UV
d9_THC	0,35%	HPLC-UV
d8_THC	<0,01%	HPLC-UV
Radio-Canada	0,74%	HPLC-UV
THCA	<0,01%	HPLC-UV
CBD TOTAL	17,73%	CALCULÉ
CBG TOTAL	0,26%	CALCULÉ
THC TOTAL	0,35%	CALCULÉ

ÉCHANTILLON ANALYSE : Finola (3,00gr)



Pinède

21/02/2023