

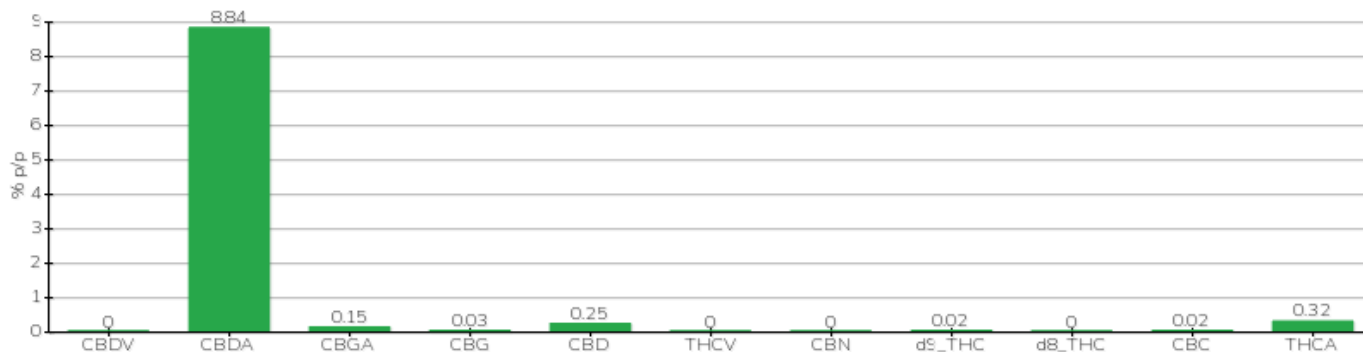
RAPPORT TECHNIQUE

Client	Cristal srl	Étiquette	BML002
Date d'acceptation	15/02/2023	Échantillon type	inflorescence
Date d'analyse	16/02/2023	variété	Finola
Code de référence interne	CRY1502.A.1	Aucun tag	DE168-2700792
Méthode analytique	HPLC - HS - Rév.2	Échantillonnage	par le client
Parcelle			

Note

Paramètre	% p/p	Méthode
CBDV	<0,01%	HPLC-UV
CBDA	8,84%	HPLC-UV
CBGA	0,15%	HPLC-UV
CBG	0,03%	HPLC-UV
CBD	0,25%	HPLC-UV
THCV	<0,01%	HPLC-UV
CNB	<0,01%	HPLC-UV
d9_THC	0,02%	HPLC-UV
d8_THC	<0,01%	HPLC-UV
Radio-Canada	0,02%	HPLC-UV
THCA	0,32%	HPLC-UV
CBD TOTAL	8,00%	CALCULÉ
CBG TOTAL	0,15%	CALCULÉ
THC TOTAL	0,30%	CALCULÉ

ÉCHANTILLON ANALYSE : Finola (3,00gr)



Pinède

16/02/2023